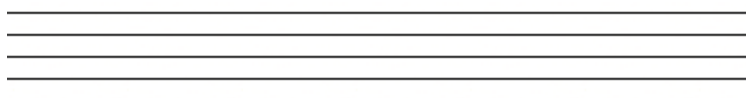


บทที่ 2

การบันทึกโน้ตสากลเบื้องต้น

การบันทึกโน้ตสากลนั้นมีความสำคัญอย่างยิ่งสำหรับนักเรียนและนักดนตรี เพื่อใช้บันทึกกันลืม สำหรับการร้องหรือบรรเลงดนตรี

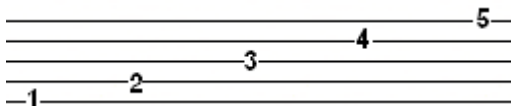
บรรทัด 5 เส้น



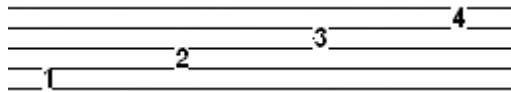
บรรทัด 5 เส้น ในภาษาอังกฤษเรียกว่า “สตาฟ” (Staff) หรือ Stave ใช้ในการบันทึกระดับเสียงสูงต่ำของโน้ต ประกอบด้วย จำนวนเส้น 5 เส้น จำนวนช่อง 4 ช่อง

การเขียนหรือบันทึกตัวโน้ตลงบนบรรทัด 5 เส้น สามารถทำได้ 2 แบบ คือ

1. ให้หัวตัวโน้ตวางบนเส้น โน้ตคาบเส้น (On A Line)



2. ให้หัวตัวโน้ตวางในช่อง โน้ตในช่อง (In A Space)



กุญแจประจำหลัก

กุญแจเสียง (Clef) เป็นสิ่งบอกระดับระดับเสียงของโน้ต ว่าเป็นโน้ตตัวใด ถ้าไม่มีกุญแจเสียงบนบรรทัด 5 เส้น ก็ไม่สามารถบอกได้ว่าโน้ตนั้นเป็นเสียงใด คงได้แค่เปรียบเทียบว่าโน้ตตัวใดสูงกว่าต่ำกว่าเท่านั้น

เอกสารประกอบการสอนวิชาทฤษฎีดนตรีสากลขั้นพื้นฐาน (Fundamental of Western Music Theory)

กุญแจซอล (G Clef หรือ Treble Clef) กำหนดให้เส้นที่ 2 ของบรรทัดห้าเส้นมีชื่อ G ใช้บันทึกโน้ตที่มีระดับเสียงสูง



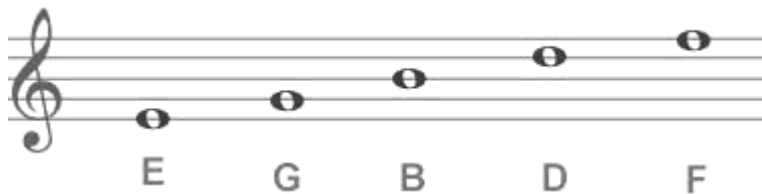
กุญแจฟา (F Clef หรือ Bass Clef) กำหนดให้เส้นที่ 4 ของบรรทัดห้าเส้นมีชื่อ F ใช้บันทึกโน้ตที่มีระดับเสียงต่ำ



การอ่านโน้ต

การอ่านโน้ตได้เร็วขึ้นต้องอาศัยการจำว่าโน้ตตัวใดคาบเส้น โน้ตตัวใดอยู่ในช่อง

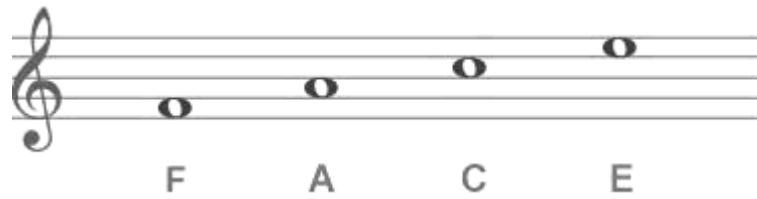
1. กุญแจซอล โน้ตคาบเส้น ได้แก่ E, G, B, D, F



หลักในการจำโน้ตคาบเส้น คือ

EVERY GOOD BOY DOES FINE

2. กุญแจซอล โน้ตในช่อง ได้แก่ F , A , C , E



หลักในการจำโน้ตในช่อง คือ

E A C E ที่แปลเป็นภาษาไทยว่า “หน้า”

3. กุญแจฟา โน้ตคาบเส้นได้แก่ G , B , D , F , A



หลักในการจำโน้ตคาบเส้น คือ

GO BACK AND DANCE FOR A WHILE

4. กุญแจฟา โน้ตในช่อง ได้แก่ A , C , E , G



หลักในการจำโน้ตในช่อง คือ

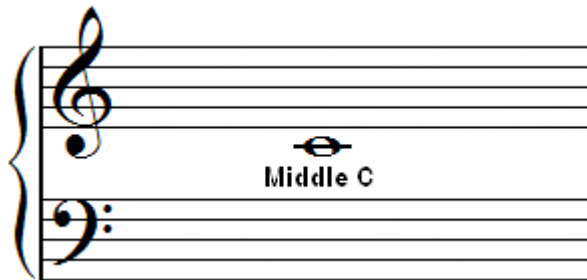
A CHILD ENJOYS GAMES

เส้นน้อย

การบันทึกตัวโน้ตที่มีระดับเสียงต่ำหรือสูงกว่าบรรทัด 5 เส้น เรียกว่า เส้นน้อย (Leger Line หรือ Ledger Line) เพื่อให้ตัวโน้ตยึดเกาะไว้ ดังนี้

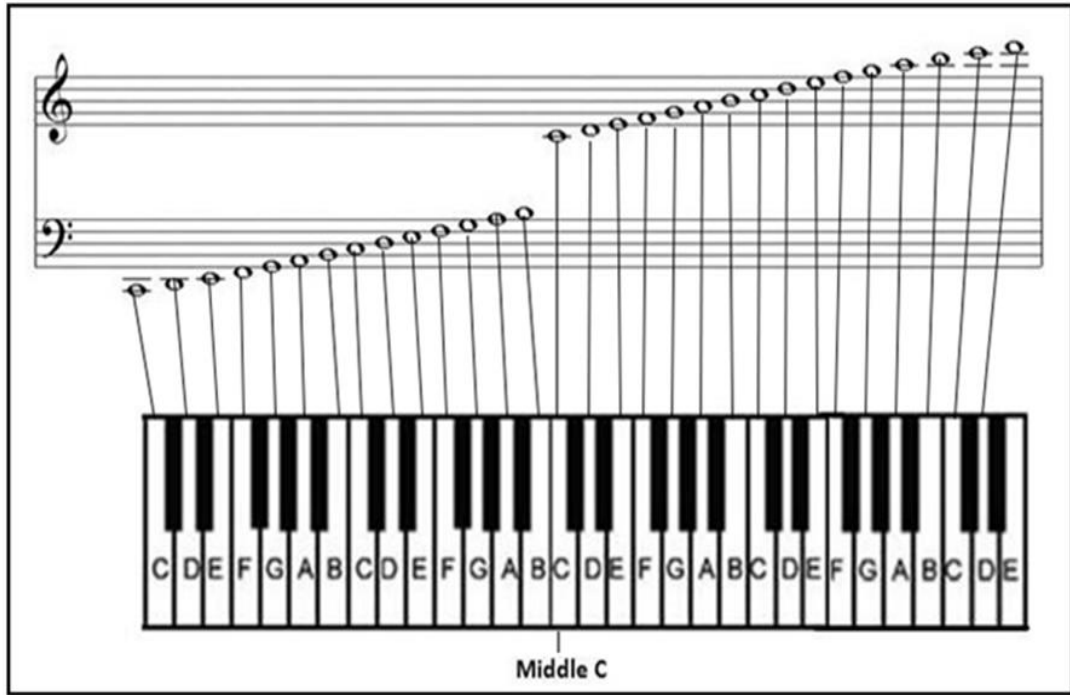


โน้ตชื่อ C ที่วางทับกึ่งกลางเส้นน้อย ทั้งที่อยู่ใน Treble Clef หรือ Bass Clef ทั้งสองมีเสียงตรงกัน คือ ซี กลาง (Middle C)



เมื่อมีเส้นน้อยแล้ว ทำให้เรามีตัวโน้ตเพิ่มขึ้นทั้งทางเสียงสูงและเสียงต่ำ ชื่อตัวโน้ตในบรรทัด 5 เส้น ของกุญแจซอล (Treble Clef)

โน้ตประจำตำแหน่งต่าง ๆ เมื่อเทียบกับลิ้มคีย์บอร์ด



ตัวโน้ตและตัวหยุด ลักษณะต่าง ๆ

ตัวโน้ต (Notes) คือ สัญลักษณ์ที่บันทึกแทนเสียงดนตรีและเสียงร้อง

ตัวหยุด (Rest) คือ สัญลักษณ์ที่บันทึกแทน ความสั้น ยาวของความเงียบเสียง หรือขาดหายไปชั่วขณะหนึ่ง ในขณะที่จังหวะยังคงดำเนินไป และนับจังหวะเช่นเดียวกับลักษณะตัวโน้ต มีลักษณะดังนี้

ตัวโน้ต



ตัวกลม



ตัวขาว

ตัวหยุด



หยุดตัวกลม



หยุดตัวขาว



ตัวดำ



หยุดตัวดำ



ตัวเข้บ้ต 1 ช้่น



หยุดตัวเข้บ้ต 1 ช้่น



ตัวเข้บ้ต 2 ช้่น



หยุดตัวเข้บ้ต 2 ช้่น



ตัวเข้บ้ต 3 ช้่น




หยุดตัวเข้บ้ต 3 ช้่น









ตัวเข้บ้ต 4 ช้่น



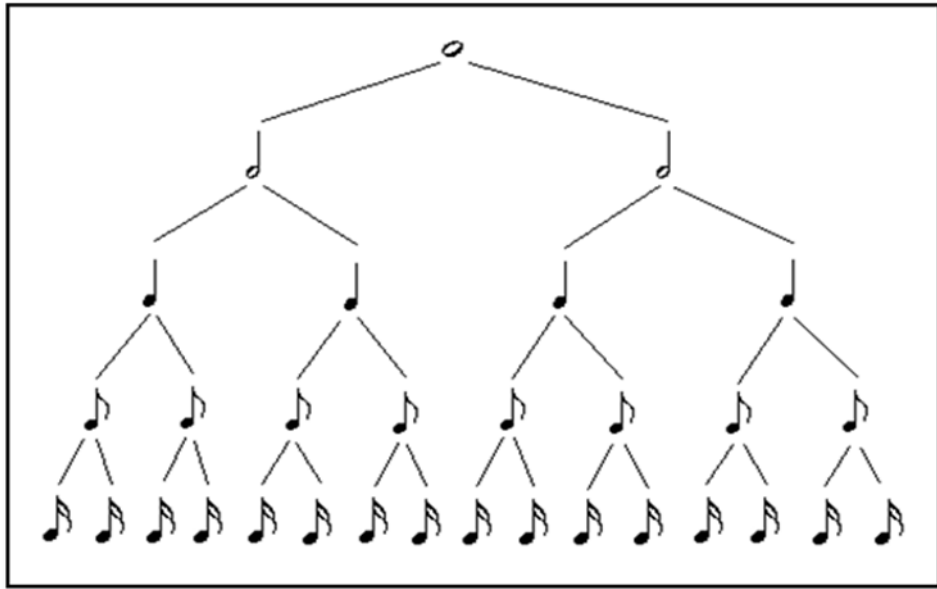
หยุดตัวเข้บ้ต 4 ช้่น

ลักษณะตัวโน้ต	ชื่อภาษาไทย	ชื่อภาษาอังกฤษ	ชื่ออเมริกัน
	ตัวกลม	Semibreve	Whole Note

	ตัวขาว	Minim	Haft Note
	ตัวดำ	Crotchet	Quarter Note
	ตัวเข้บ้ต 1 ช้่น	Quaver	Eight Note
	ตัวเข้บ้ต 2 ช้่น	Semicraver	Sixteenth Note
	ตัวเข้บ้ต 3 ช้่น	Demisemi qraver	Thirty Second Note
	ตัวเข้บ้ต 4 ช้่น	Hemidemisemi qraver	Sixty fourth Note

แผนภูมิการกระจายตัวโน้ตต่าง ๆ โดยยึดค่าตัวโน้ตตัวกลมเป็นหลัก

แผนภูมิแสดงค่าของตัวโน้ต



อธิบายแผนภูมิ

- โน้ตตัวกลม 1 ตัว มีค่าเท่ากับโน้ตตัวขาว 2 ตัว
- โน้ตตัวขาว 2 ตัว มีค่าเท่ากับโน้ตตัวดำ 4 ตัว
- โน้ตตัวดำ 4 ตัว มีค่าเท่ากับโน้ตตัวเข้บ็ต 1 ชั้น 8 ตัว
- โน้ตตัวเข้บ็ต 1 ชั้น 8 ตัว มีค่าเท่ากับโน้ตตัวเข้บ็ต 2 ชั้น 16 ตัว

หมายเหตุ : ข้อควรจำ

เราไม่สามารถกำหนดตายตัวได้ว่า ลักษณะโน้ตใดมีค่าที่จังหวะ ทั้งนี้ขึ้นอยู่กับเครื่องหมายกำหนดจังหวะ ซึ่งเป็นตัวกำหนด

แบบฝึกหัดท้ายบทที่ 2

1. ตัวโน้ต คือ
2. ตัวหยุด คือ
3. ลักษณะโน้ตใด มีอัตราความยาวจังหวะมากที่สุด
4. ตัวกลม 1 ตัว เท่ากับ ตัวขาว.....ตัวหรือตัวดำ.....ตัวหรือตัวเข็บบึ่งหนึ่งชั้น.....ตัว
5. ตัวดำ 8 ตัว = ตัวขาวตัว หรือเท่ากับ ตัวกลมตัว
6. Hemidemisemiquaver ตรงกับชื่อลักษณะโน้ต
7. ♪ แทน สัญลักษณ์ ตัวหยุด
8. ความแตกต่างระหว่างตัวหยุดตัวกลม และตัวหยุดตัวขาว ในรูปสัญลักษณ์ คือ.....
.....
9. ถ้า $\blacklozenge = 4$ จังหวะ , โน้ตเหล่านี้ $\blacklozenge + \text{โน้ตเข็บบึ่ง} + \square + \text{โน้ตเข็บบึ่ง} + \text{โน้ตเข็บบึ่ง}$ รวมกันได้ จังหวะ
10. ตัวหยุดมีจังหวะหรือไม่.....เพราะเหตุใด.....
.....

คำสั่ง : ให้เขียนลักษณะตัวโน้ตและตัวหยุดตามที่ตัวอย่างที่กำหนด (อย่างละ 10 ตัว)

ตัวกลม/คาบเส้น

ตัวขาว/ในช่อง

ตัวดำ/คาบเส้น

ตัวเข็บบิต 1 ชั้น /ในช่อง

ตัวเข็บบิต 2 ชั้น /คาบช่อง

ตัวหยุดตัวกลม

ตัวหยุดตัวขาว

ตัวหยุดตัวดำ

ตัวหยุดตัวเข็บบิต 1 ชั้น

ตัวหยุดตัวเข็บบิต 2 ชั้น