

FAD2216 การออกแบบบลวดลายสำหรับสินค้าแฟชั่น |

ลวดลาย (DECORATIVE)



ลวดลายงานจิตรกรรมยุคหินเก่าในถ้ำอัลตามีรา (ALTAMIRA) ประเทศสเปน

ที่มา <https://www.ilovetogo.com/article/29/1663/>



ลวดลายงานจิตรกรรมสมัยอียิปต์โบราณ

ภาพเขียนลวดลายบนโลงศพที่พิพิธภัณฑสถานอียิปต์



ที่มาภาพ : EGYPTIAN MUSEUM ประเทศอิตาลี



ภาพลวดลายประดับหินโมเสก (MOSAIC) บนฝาผนังในวิหารมหาวิหารฮาเจียโซเฟีย (HAGIA SOPHIA)
เป็นเรื่องราวในคริสต์ศาสนา

ลวดลายเปรียบเสมือนสัญลักษณ์ที่บ่งบอกเอกลักษณ์ทางชนชาติและวัฒนธรรม การสร้างสรรค์ลวดลายจึงเกิดขึ้นมาพร้อมกับงานออกแบบผ่านการถ่ายทอดกระบวนการทางความคิด ลวดลายเป็นองค์ประกอบในการออกแบบอีกส่วนหนึ่งที่มีความสำคัญที่จะทำให้งานนั้นมีความสวยงามและน่าสนใจมากยิ่งขึ้น

คำว่า ลวดลาย ความหมายจาก พจนานุกรมแปล ไทย-ไทย ราชบัณฑิตยสถาน หมายถึง ลายต่างๆ ที่เขียนหรือแกะสลัก ฝีมือ ความสามารถที่แสดงให้เห็นปรากฏ เช่น นักฟุตบอลมี ลวดลายในการส่งลูก โดยปริยายหมายความว่า มีลูกไม้หรือ ชั้นเชิงต่างๆ เช่น เขามีลวดลายในการพูดให้คนฮาได้ เขามี ลวดลายในการเต้นรำ (ราชบัณฑิตยสถาน 2538 : 720)



ภาพวาดลวดลายเกี่ยวกับความเชื่อทางศาสนา ในพระราชวังแวร์ซายส์ (CHATEAU DE VERSAILLES) ของพระเจ้าหลุยส์ที่ 14 แห่งฝรั่งเศส

จากแนวคิดข้างต้นพอจะสรุปได้ว่า ลวดลาย หมายถึง การสร้างสรรค์องค์ประกอบทางความงามจากรูปแบบของ จุด เส้น รูปว่าง รูปทรง สี แสงและเงา ให้เกิดเป็นภาพที่สวยงามตามความมุ่งหมายของนักออกแบบ เพื่อให้เกิด ความแปลกใหม่และสวยงามเหมาะสมกับวัตถุประสงค์และประโยชน์ใช้สอย

ลวดลายจะเกิดจากแรงบันดาลใจในเรื่องราวที่เราเลือกใช้ มาทำงาน เมื่อได้แรงบันดาลใจนั้นมานักออกแบบก็จะใช้ กระบวนการในการคิดเพื่อถอดความ และสร้างสรรค์ ผลงานในการออกแบบลวดลายนั้นๆ ซึ่งแหล่งที่มาของ ลวดลายนั้นจะมาจากธรรมชาติ เช่น ต้นไม้ ดอกไม้ แมลง สัตว์ หรือแม้แต่ปรากฏการณ์ทางธรรมชาติ และวัสดุที่มา จากธรรมชาติ



ภาพวาดลวดลายเกี่ยวกับความเชื่อทางศาสนา ในพระราชวังแวร์ซายส์ (CHATEAU DE VERSAILLES) ของพระเจ้าหลุยส์ที่ 14 แห่งฝรั่งเศส

จากแนวคิดข้างต้นพอจะสรุปได้ว่า การออกแบบ หมายถึง การกำหนดกระบวนการทางความคิดในการทำงาน
ให้ออกมาเป็นงานสร้างสรรค์อย่างมีระบบและระเบียบในขั้นตอนของความงามทางศิลปะ เพื่อสร้าง
องค์ประกอบที่มีความเหมาะสม สวยงาม เกิดความสมบูรณ์ในงานตรงตามวัตถุประสงค์และประโยชน์ใช้สอยใน
การใช้งานทางความงามในประเภทต่างๆ

เมื่อได้เห็นถึงความหมายของลวดลาย และการออกแบบ จึงสามารถวิเคราะห์ถึงความหมายของการออกแบบ
ลวดลายได้ดังนี้



รูปแบบของลวดลาย

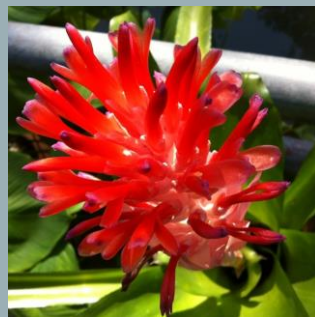
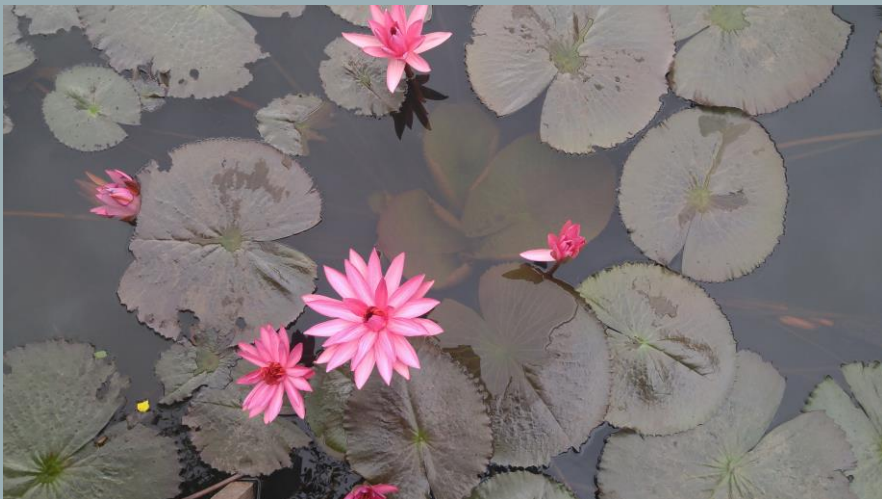
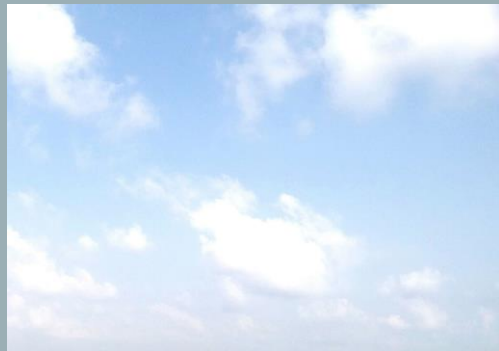
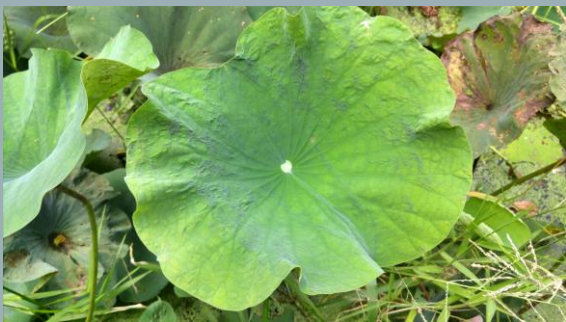
รูปแบบของลวดลายสามารถแบ่งออกได้เป็น 2 ลักษณะใหญ่ๆ คือ



ลวดลายเรขาคณิตที่เลียนแบบและผสมผสานกับรูปทรงทางธรรมชาติ
ลวดลายที่มาจากรูปทรงทางเรขาคณิต ไม่ว่าจะเป็น รูปทรงสี่เหลี่ยม สามเหลี่ยม วงกลม
เส้นตรง เส้นโค้ง เป็นต้น ซึ่งรูปทรงเรขาคณิตนี้เกิดจากการเลียนแบบรูปแบบทาง
ธรรมชาติและทำการตัดทอนให้มีรูปทรง สัดส่วนที่ชัดเจน

ลวดลายอิสระของนักออกแบบสร้างสรรค์
ลวดลายอิสระ เป็นลวดลายที่ไม่สามารถกำหนดได้อย่างชัดเจนตายตัวขึ้นอยู่กับ
แนวความคิดของนักออกแบบเองในการทำงานในช่วงเวลานั้น





ธรรมชาติที่อยู่รอบตัวล้วนมีผลต่อการเกิดขึ้นของแรงบันดาลใจ



ประเภทของลวดลาย

ลวดลายที่เกิดขึ้นนั้นเกิดจากการสร้างสรรค์ของธรรมชาติและมนุษย์ สำหรับลวดลายที่เกิดขึ้นในธรรมชาตินั้นเราสามารถพบเห็นได้ทั่วไป ไม่ว่าจะเป็นลายของใบไม้ ต้นไม้ ลายที่เกิดจากการแตกแห้งของดิน ลายของสัตว์ชนิดต่างๆ ลายที่เกิดขึ้นบนท้องฟ้าของมวลเมฆ เป็นต้น ส่วนลวดลายที่เกิดจากการสร้างสรรค์ของมนุษย์นั้นเกิดจากอิทธิพลที่อยู่รอบตัว และการแสดงออกในการสื่อสารลวดลายเหล่านั้นมีทั้งการแสดงออกแบบทางตรง และการนำมาประยุกต์ ดัดแปลงเพิ่มเติม ตัดทอน ผ่านกระบวนการทางความคิดเพื่อให้เกิดลวดลายที่มีความสวยงาม เราสามารถจำแนกลวดลายเหล่านั้น ได้ดังนี้

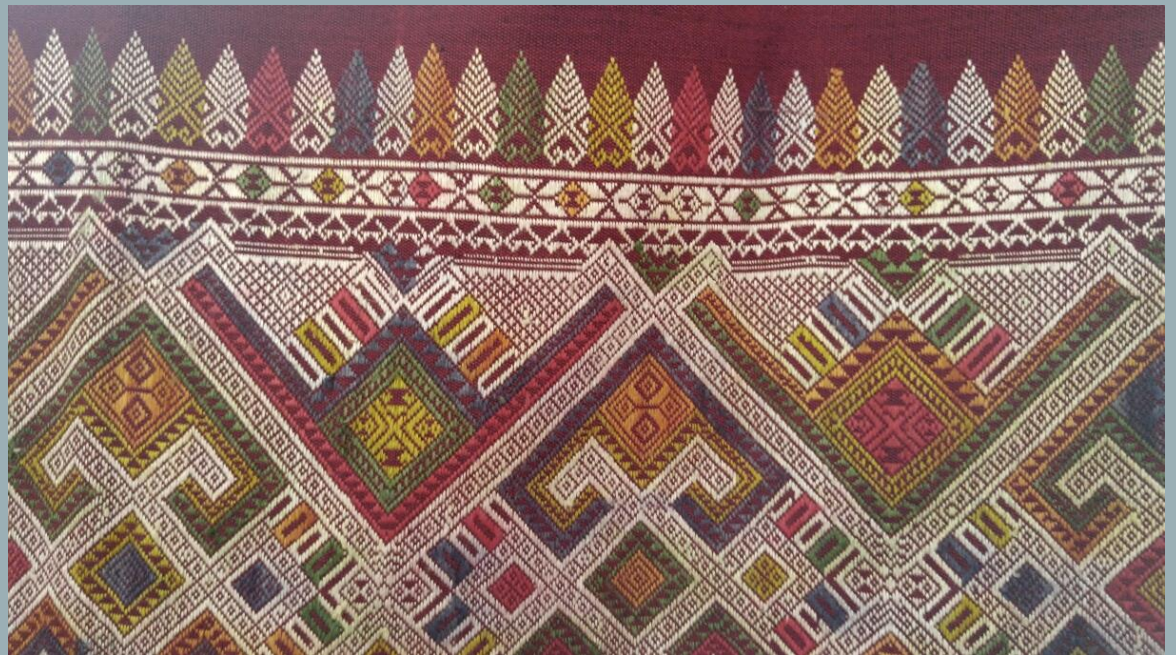


The 'paper dress' dress was produced by Scott Paper Company in 1966 as a promotional tool. รูปแบบลวดลายเรขาคณิตและลวดลาย

สัญลักษณ์

ที่มาภาพ : The Fundamentals of Fashion Design

ลักษณะของลวดลายที่ได้รับแรงบันดาลใจจากธรรมชาติรอบตัวมา
ผสมผสานกับรูปทรงเรขาคณิต เกิดเป็นลวดลายสัญลักษณ์ที่
แสดงออกทางวัฒนธรรมด้วยเทคนิคการทอ





ที่มาภาพ Instagram: sarahkbenning

ลวดลายธรรมชาติ เป็นลวดลายที่เกิดจากสิ่งมีชีวิต เช่น คน สัตว์ และลวดลายจากสิ่งที่ไม่มีชีวิตเช่น ภูเขา ทะเล แม่น้ำ

ลวดลายเรขาคณิต เป็นลวดลายที่เกิดจากการนำเส้นมา ประกอบกันจนเกิดเป็นรูปร่างหรือรูปทรงตามลักษณะ ของรูปแบบทางเรขาคณิต

ลวดลายสัญลักษณ์ เป็นลวดลายที่เกิดจากการนำ ลวดลายจากธรรมชาติและลวดลายเรขาคณิตมา ประกอบหรือกำหนดให้เป็นสัญลักษณ์และสามารถบ่ง บอกถึงความหมายนั้นได้

ลวดลายดอกไม้ คือการใช้รูปแบบทางธรรมชาติที่เป็นดอกไม้ พันธุ์ไม้ต่างๆ มาจัดเรียงให้เกิดเป็นลวดลาย



ลวดลายสัตว์ คือการนำรูปของสัตว์ชนิดต่างๆ มาใช้ในการออกแบบลวดลาย



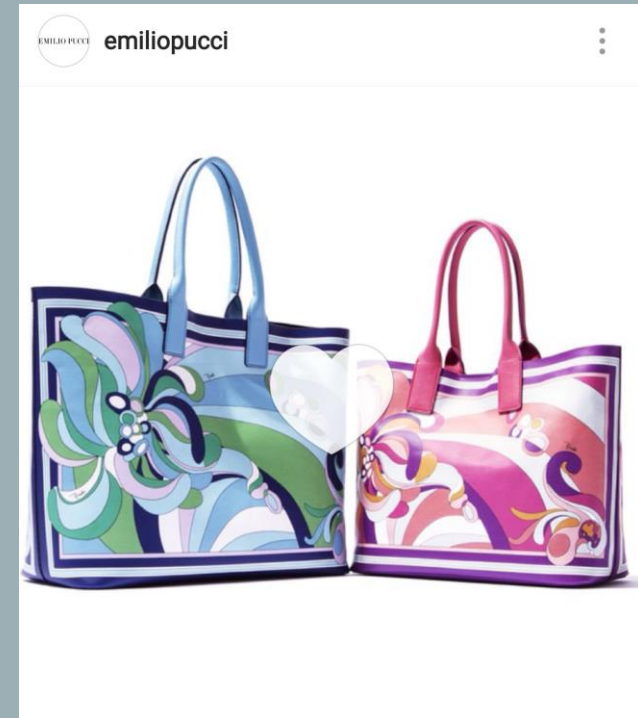
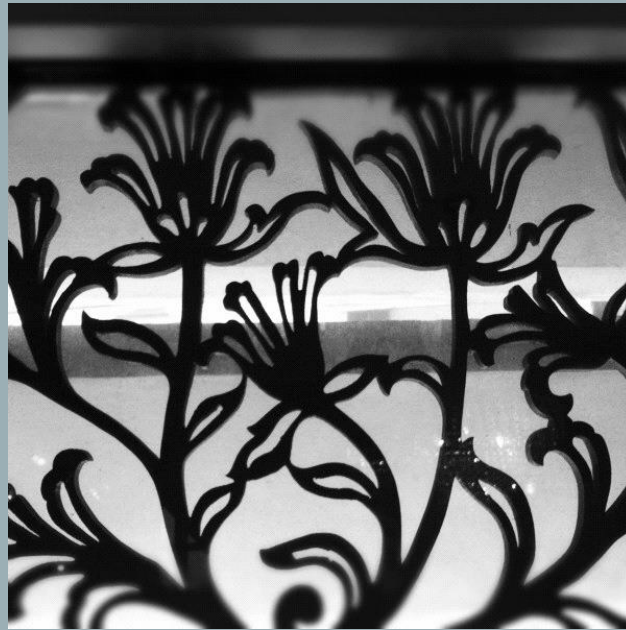
ที่มาภาพ Instagram: livingpattern

ลวดลายเรขาคณิต เป็นการนำรูปทรงทางเรขาคณิตมาจัดองค์ประกอบเข้าด้วยกันให้เกิดเป็นลวดลาย



ที่มาภาพ : <http://www.hatyaiok.com/properties/?p=1788>

ลวดลายสมัยใหม่ เป็นรูปแบบของลวดลายที่ได้รับการตัดทอน แกะไขจากรูปทรงทางธรรมชาติและรูปทรงเรขาคณิต



ที่มาภาพ Instagram: maisonvalentino

ลวดลายภาพของจริง คือการนำภาพที่พบเห็นในชีวิตประจำวัน ไม่ว่าจะ เป็น ทิวทัศน์ เมือง บ้านเรือน มาสร้างให้เกิดเป็นลวดลาย



ที่มาภาพ Instagram: maisonvalentino