

ตัวอย่างการวิจารณ์งานศิลปะ

ตัวอย่างการวิจารณ์งานศิลปะ



1. ชั้นระบุข้อมูลของผลงาน

ประเภทงาน : จิตรกรรม

ชื่อผลงาน : โมนาลิซา Mona Lisa

ชื่อศิลปิน : เลโอนาร์โด ดา วินชี (Leonardo da Vinci)
ศิลปินชาวอิตาลี

ขนาดผลงาน : 77 x 53 ซม.

เทคนิค วัสดุ : สีน้ำมันบนแผ่นไม้

ผลงานสร้างเมื่อปี : พ.ศ.2046 - 2049 (ค.ศ.1503 - 1506)

ปัจจุบันอยู่ที่ : พิพิธภัณฑ์ลูฟว์ กรุงปารีส ประเทศฝรั่งเศส

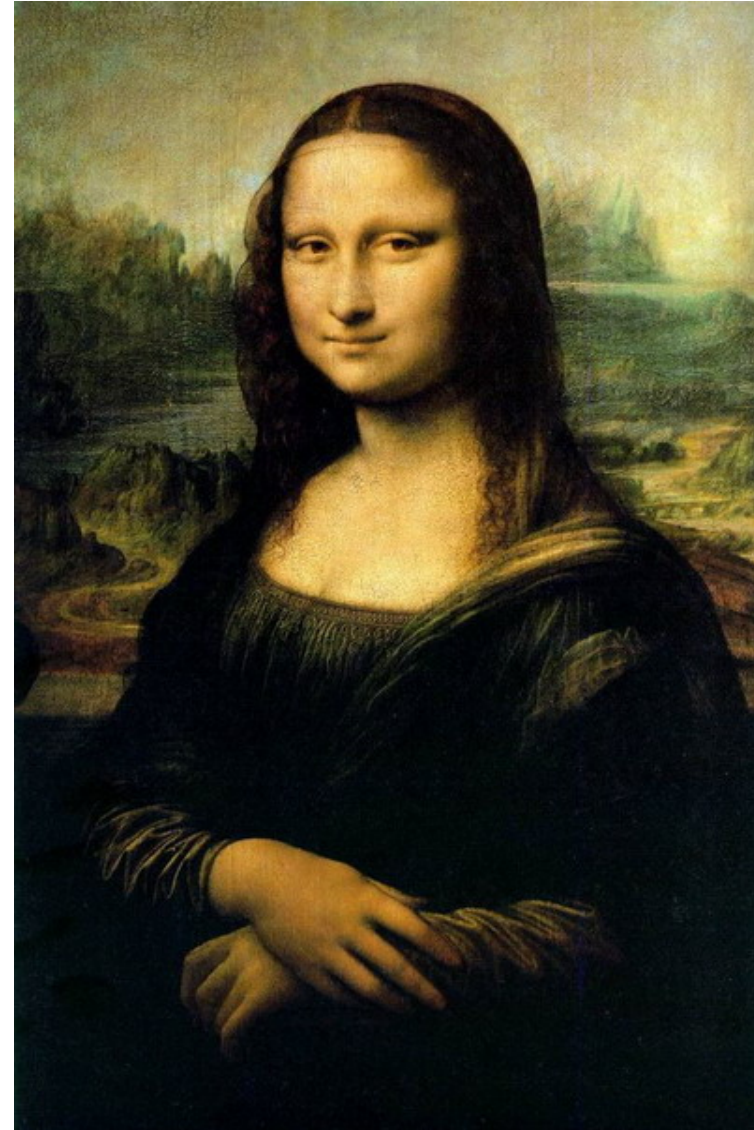
รูปแบบการสร้างสรรค์: เป็นงานศิลปะตะวันตก การถ่ายทอด

รูปแบบเหมือนจริงตามลักษณะแบบอย่างของศิลปะสมัย
ฟื้นฟูศิลปวิทยาการ

ชั้นพรรณนาในผลงาน

เป็นภาพเขียนครึ่งตัว (Portrait)

สุภาพสตรีผมยาวมีผ้าคลุม หัวผมแสกกลาง
เสื่อคลุมด้วยสีดำเรียบ เห็นใบหน้าเกือบตรง
ลำตัวบิดเบี้ยวเล็กน้อย มือขวาวางคว่ำ
สัมผัสข้อมือซ้ายที่วางราบอยู่บนที่วางแขน
ของเก้าอี้ เบื้องหลังเป็นภาพของทิวทัศน์
สงบเงียบ บรรยากาศเร้นลับ ชวนฝัน





3. ชั้นวิเคราะห์

เป็นงานจิตรกรรมที่มีคุณค่าในการแสดงออกทั้งในด้านความงาม ด้านสาระ และด้าน
อารมณ์ความรู้สึก

ด้านความงาม

- เป็นภาพที่สร้างสรรค์โดยยึดทฤษฎีการเลียนแบบตามธรรมชาติ คือ การเลียนแบบความงามตั้งแต่รูปร่าง รูปทรง สี สัน และน้ำหนักแสงเงา
- เป็นภาพที่มีเอกลักษณ์เฉพาะของเลโอนาร์โด ดา วินชี ในการเขียนภาพผู้หญิง คือ นิยมเขียนคิ้วบางเลือนราง และมีรอยยิ้มมุมปากที่คล้าย ๆ กันกับภาพอื่น ๆ ของเขา
- เป็นภาพที่มีเอกลักษณ์ในการจัดภาพตามแบบอย่างของศิลปะสมัยฟื้นฟูศิลปวิทยาการ คือ มีบุคคลเป็นประธานของภาพและมีฉากหลังเป็นทิวทัศน์แสดงบรรยากาศตามจินตนาการ เพราะศิลปินในสมัยนั้นมีความเชื่อว่ามนุษย์เป็นศูนย์กลางของจักรวาล เป็นผู้ควบคุมธรรมชาติ ยึดมั่นในเหตุผล คุณค่าของความเป็นมนุษย์อยู่ที่ความคิด ความรู้ และความสามารถ

ภาพส่วนขยายนัยน์ตาและรอยยิ้ม ของโมนาลิซา ที่แสดงออกถึงความรู้สึกที่ต้องการค้นหาบางสิ่ง ซ่อนเลศนัยและปริศนาให้ผู้ดูบังเกิดความรู้สึกและตั้งคำถามว่า โมนาลิซากำลังคิดอะไรอยู่

ด้านสาระ

- เป็นภาพที่แสดงให้เห็นวัฒนธรรมการแต่งกายของคนชั้นสูงในสมัยนั้น ทั้งด้านเสื้อผ้า เครื่องนุ่งห่ม และค่านิยมในการไว้ผมยาวหวีแสดกลางตามสมัยนิยม ในแฟชั่นในอิตาลี นอกจากนี้ปรากฏให้เห็นในภาพโมนาลิซา ยังเห็นได้ในภาพอื่น ๆ ของเขานีก นอกจากนี้ ภาพโมนาลิซา ยังเป็นภาพที่เลโอนาร์โด ดา วินชี ถ่ายทอดบุคลิกของตนเองแฝงไว้ในใบหน้าของโมนาลิซา ซึ่งจะมีลักษณะเค้าโครงรูปหน้าที่คล้ายกัน

ด้านอารมณ์ความรู้สึก

- เป็นภาพที่แสดงออกให้เห็นถึงอารมณ์ความรู้สึกภายในของโมนาลิซาที่แฝงอยู่ในท่าทาง และสะท้อนให้เห็นได้จากนัยน์ตาและรอยยิ้มปริศนา รวมทั้งความรู้สึกที่รับรู้ได้จากบรรยากาศในม่านหมอกของฉากหลัง

การวิเคราะห์ทัศนธาตุ

เส้น	แสดงการใช้เส้นโค้งและเส้นลักษณะอื่น ๆ ได้สัมพันธ์กลมกลืนกัน ทั้งในส่วนของใบหน้า เส้นผม ผ่าคลุม รอยยับของผ้า นิ้วมือ แนวเส้นของทางเดิน และสายน้ำลำธารของฉากหลัง
รูปร่าง รูปทรง	แสดงรูปร่าง รูปทรง ลักษณะธรรมชาติของคน และทิวทัศน์ได้อย่างสวยงาม
สี	แสดงภาพสีส่วนรวมเป็นโทนสีน้ำตาลอมเขียวและดำ เพื่อใช้เป็นสัญลักษณ์ในการสื่อความหมาย สีน้ำตาล หมายถึงธรรมชาติหรือโลก สีน้ำตาลออกดำหมายถึงความสุขุม ความลึกลับซ่อนเร้น และสีเขียวหมายถึงชีวิต ขนาด สัดส่วน แสดงขนาดของคนได้เหมาะสมกับขนาดภาพ และแสดงสัดส่วนทางกายวิภาคได้ถูกต้อง งดงามตามธรรมชาติ
แสงเงา	แสดงการใช้แสงเงาที่กลมกลืนเหมือนธรรมชาติ แสงเงาส่วนรวมของภาพมีน้ำหนักเข้มมืด บริเวณใบหน้าและมือให้แสงสว่างมาก และมีน้ำหนักเงาอ่อน
บริเวณว่าง	แสดงบริเวณว่างรอบตัวโมนาลิซาเป็นทิวทัศน์อยู่ฉากหลัง นอกจากจะทำภาพให้ภาพดูโปร่งตาไม่ทึบตันเกินไป ยังทำให้ภาพมีระยะใกล้ไกล มีมิติตื้นลึก และเหมือนจริง
ลักษณะผิว	แสดงการใช้ลักษณะผิวในส่วนของใบหน้าและมือด้วยการเกลี่ยสีให้นุ่มนวลสอดคล้อง สมวัย และเหมือนจริง โดยเฉพาะมือขวาให้ความรู้สึกเหมือนมีเลือดเนื้อจริง ๆ

การวิเคราะห์หลักองค์ประกอบศิลป์

เอกภาพ	การจัดภาพโดยรวมมีความเป็นเอกภาพด้วยเส้น รูปร่าง รูปทรง สี แสงเงาที่สัมพันธ์กลมกลืนกันทั้งรูปคนและธรรมชาติ ทำให้ทั้งภาพดูเป็นอันหนึ่งอันเดียวกัน
ดุลยภาพ	แสดงภาพโมนาลิซาตรงแกนกลาง วางท่าอยู่ในแนวรูปสามเหลี่ยม จัดวางทิวทัศน์ไว้ในบริเวณว่าง มีลักษณะของดุลยภาพแบบซ้ายขวาเท่ากัน ซึ่งให้ความรู้สึกสงบทางกายภาพ
จุดเด่น	แสดงจัดเด่นอยู่บนใบหน้า มีดวงตาที่ให้ความรู้สึกเหมือนมองผู้ดูผลงานอยู่ตลอดเวลาและรอยยิ้มที่เป็นปริศนา
ความกลมกลืน	แสดงการจัดภาพของส่วนประกอบต่าง ๆ ทางทัศนธาตุ ทั้งรูปแบบของเส้น รูปร่าง รูปทรง สี ขนาด สัดส่วน แสงเงา บริเวณว่าง และพื้นผิวได้อย่างสัมพันธ์กลมกลืนกันทั้งเทคนิค วิธีการสร้างสรรค์ ซึ่งสอดคล้องประสานกับอารมณ์ ให้ความรู้สึกของภาพได้อย่างงดงาม
ความขัดแย้ง	แสดงความขัดแย้งในด้านน้ำหนัก สี แสงเงา ส่วนรวมของภาพมีความเข้มข้น ต่างกับส่วนใบหน้าที่ใช้น้ำหนักสี แสงเงาอ่อนกว่า แต่มีผลดีคือช่วยส่งเสริมบริเวณส่วนใบหน้าให้มีความเจิดจ้า เด่นชัด และงดงามยิ่งขึ้น