

# สมัยอลิซบีธัน (Elizabethan Theatre)

## “ยุคทองของการละครอังกฤษ”

โดย ผู้ช่วยศาสตราจารย์ ดร.ชุตินา มณีวัฒนา



# ความรู้พื้นฐานเกี่ยวกับยุคอลิซบีอัน

- เกิดขึ้นช่วง C.16 (ตอนปลาย) - C.17 ตอนต้น (1558 - 1642)
- หมายถึงยุคของพระนาง**เจ้าอลิซเบธที่ 1** (1558 - 1603), พระเจ้า**เจมส์ที่ 1** (1603 - 1625) , และ**พระเจ้าชาลส์ที่ 1** (1625 - 1649) เพราะละครในช่วงของกษัตริย์ทั้ง 3 พระองค์นี้มีลักษณะไปในแนวทางเดียวกัน (นักเขียนร่วมสมัยกัน)





อลิซเบธที่ 1





เจมส์ที่ 1



ชาร์ลส์ที่ 1

# ความรู้พื้นฐานเกี่ยวกับยุคอลิซบีธัน

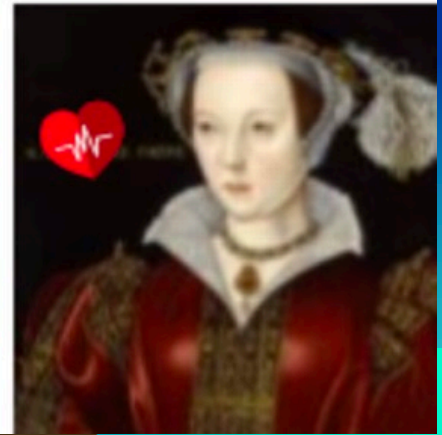
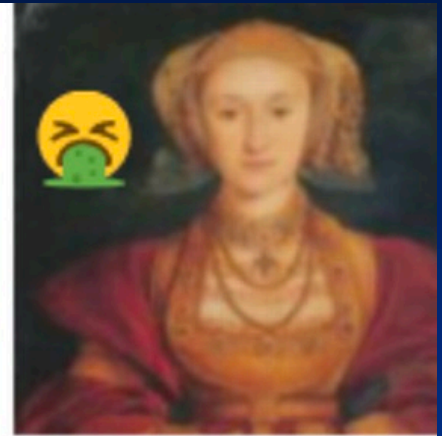
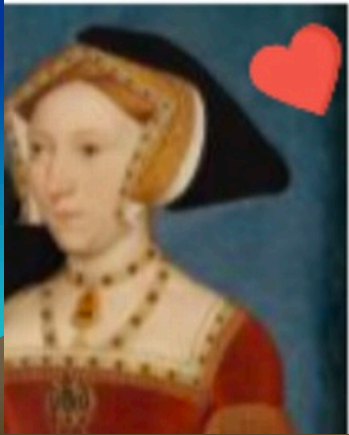
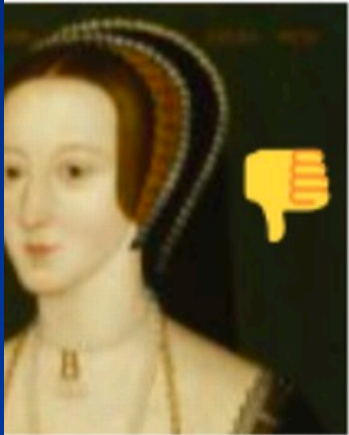
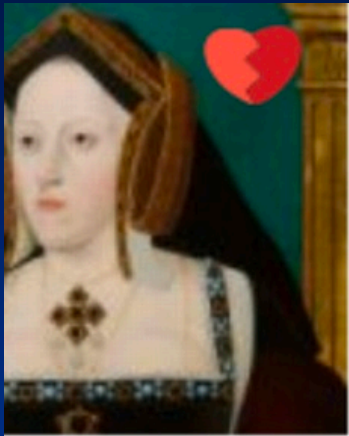
- เนื่องจากพระนางอลิซเบธ ไม่ได้ทรงอภิเษกสมรส รัชการต่อมา คือ พระเจ้าเจมส์ที่ 1 (1603 - 1625) เป็นชาวสก๊อตแลนด์ที่เข้ามาครองบัลลังก์ของอังกฤษได้
- สมัยต่อมาคือพระเจ้าชาร์ลส์ที่ 1 (1625 - 1649) (ลูกของพระเจ้าเจมส์ที่ 1)
- บางตำราเรียกสมัยพระเจ้า James ที่ 1 ว่า ยุค Jacobean และเรียกสมัยพระเจ้า Charles ที่ 1 ว่า ยุค Caroline

# ความรู้พื้นฐานเกี่ยวกับยุคอิลิซบีธัน

- อังกฤษเป็นเอกเทศจากกลุ่มประเทศอื่นๆ ในยุโรป มีนิกายทางศาสนาเป็นของตนเองคือ Church of England -- มีเสรีภาพทางความคิดมากขึ้น
- ราชสำนักเป็นศูนย์กลางของวิทยาการ, ศิลปะ, วรรณกรรม, และการละคร





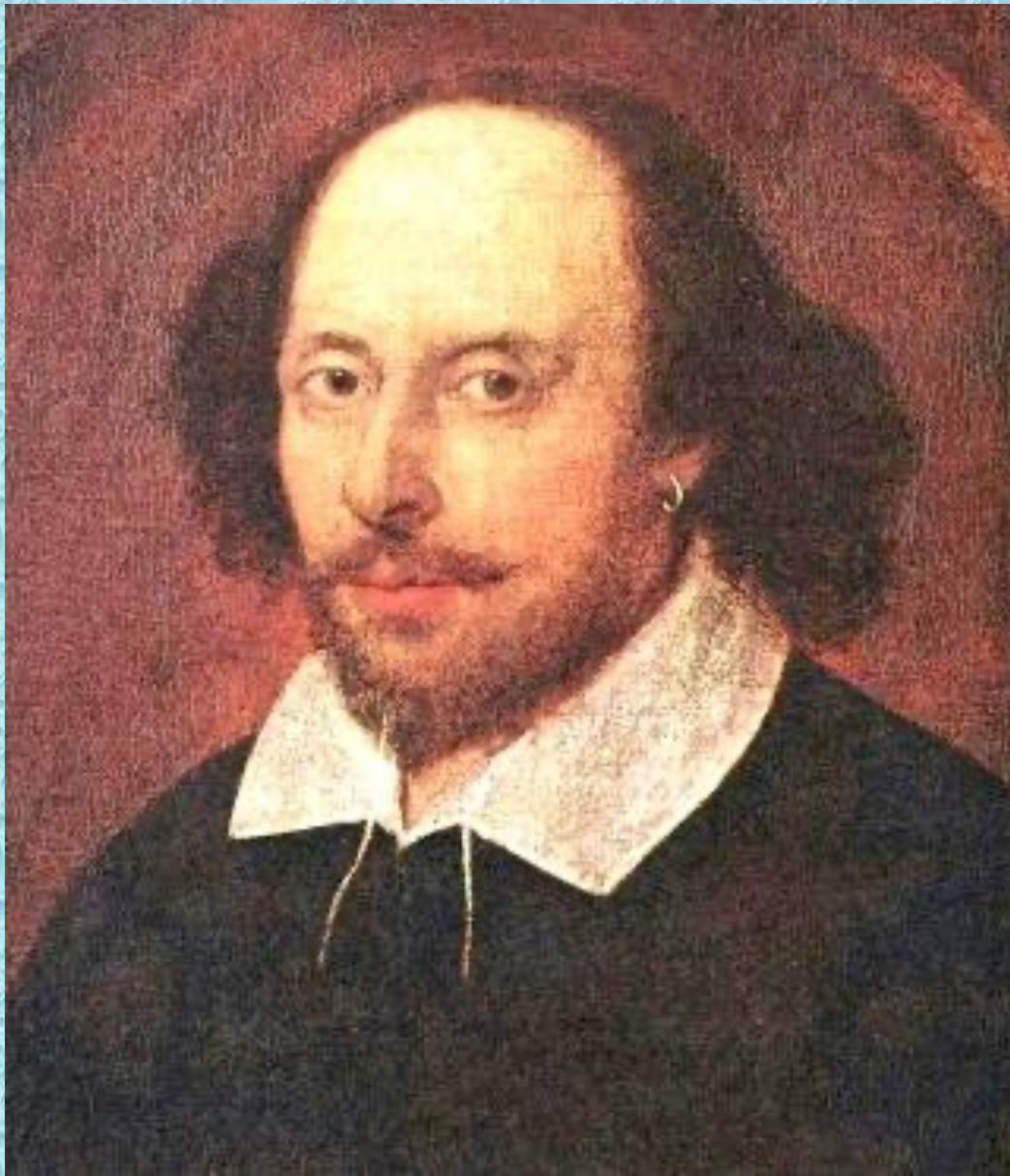


# ความรู้พื้นฐานเกี่ยวกับยุคออลิซปีอัน

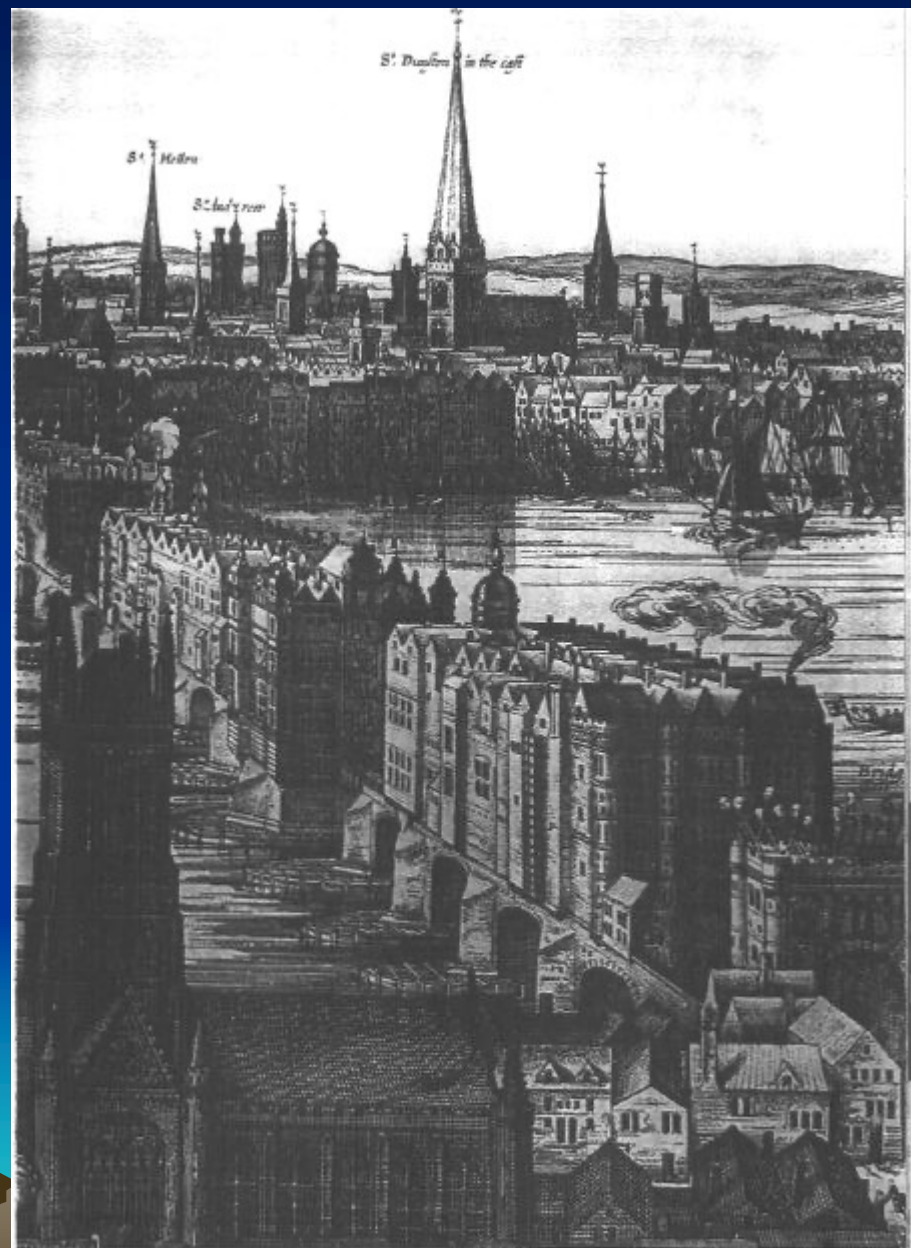
- นับเป็นยุคทองยุคหนึ่งของวงการละคร
- เกิดศิลปินนักแสดง และนักเขียนบทละครชื่อดัง ที่สร้างงานอมตะไว้มากมาย เช่น คริสโตเฟอร์ มาโลว์, โรเบิร์ต กรีน, จอห์น ลีลี, ทอมัส คิด, เบน จอห์นสัน, และ...
- เกิดนักเขียนทฤษฎีที่ยิ่งใหญ่คนที่ 4 ของโลก คือ วิลเลียม เช็คสเปียร์







สภาพบ้านเมือง  
ในอังกฤษสมัยนั้น



# ละครยุคอลิซบีธัน

- ก่อนหน้านี้ ช่วง C.15 นักแสดง = คนจรจัด ยกเว้นพวกที่มีขุนนางอุปถัมภ์
- สมัยนี้มีกฎหมายออกมาสับสนุนและพิทักษ์อาชีพละคร (นักแสดงต้องมีใบอนุญาต)
- มีเจ้ากรมมหரசพ ควบคุมดูแลเรื่องการบันเทิง และควบคุมบทละคร ชื่อว่า Master of Revels





# ละครยุคอลิซปีถัน

- ทำให้ละครอยู่ภายใต้อำนาจของรัฐ
- ในปี 1574 มีการสั่งปิดการแสดง เพราะก่อปัญหามากมาย อาทิ การมั่วสุม ทะเลาะวิวาท โจรกรรม การข่มขืน โรคระบาด และก่อให้เกิดการละเลยกิจทางศาสนา (เพราะละครมักจะเล่นวันอาทิตย์ ทำให้คนไม่ได้ไปโบสถ์)



# ละครยุคอลิซบีธัน

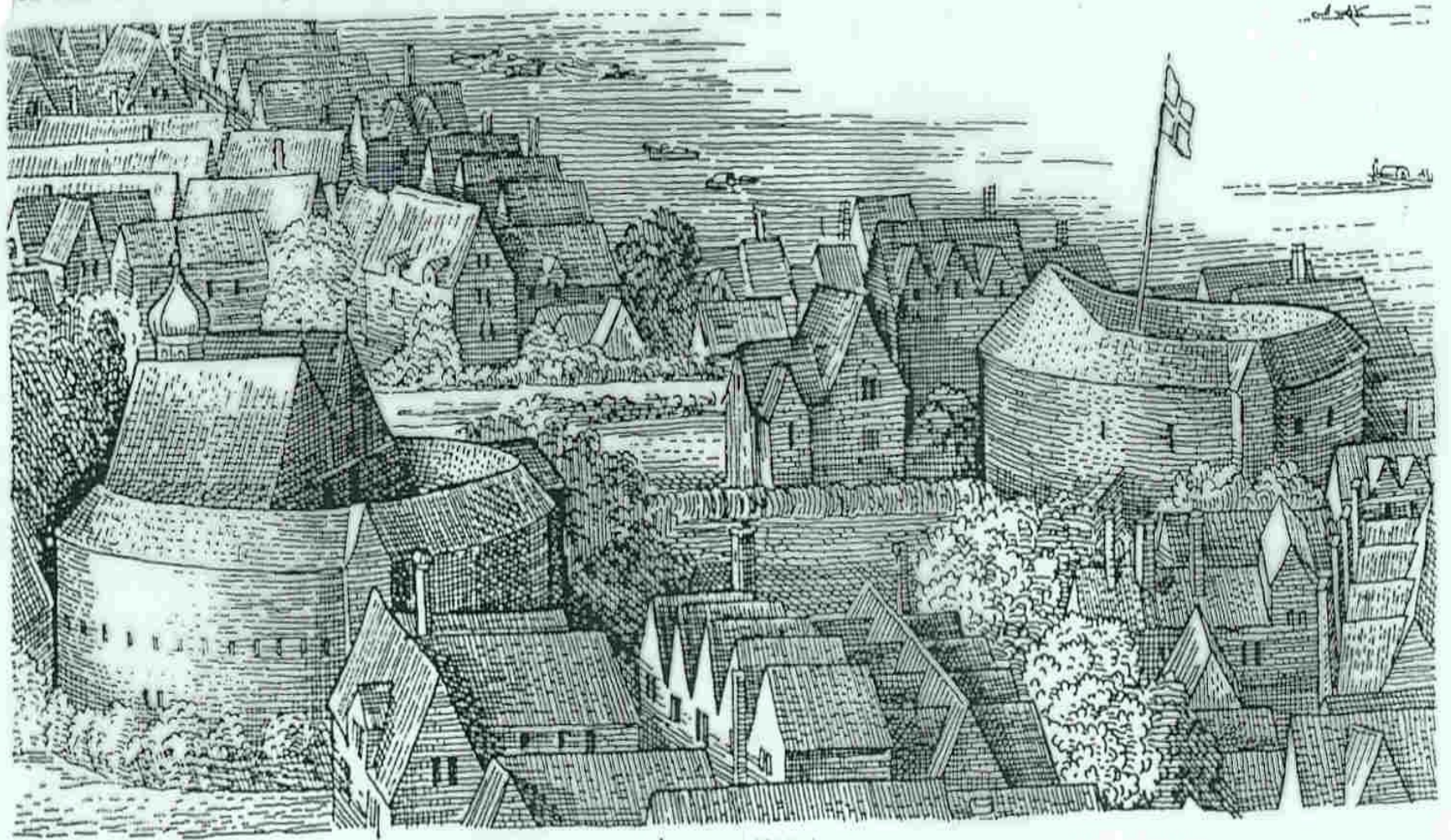
- สมัยก่อนพระนางเจ้าอลิซเบธ (สมัยพระเจ้าเฮนรี่ที่ 8) ละครจะเน้นแนวตลกเบาสมอง
- แต่พระนางอลิซเบธโปรดละครมีสาระ จึงมีอิทธิพลให้โฉมหน้าของละครสมัยนี้เปลี่ยนไป
- ทรงโปรดให้มีการคัดเลือกเด็กชายหน้าตาดี เสียงดี จากทั่วประเทศมาเป็นนักแสดงในราชสำนัก
- มีการให้ประพันธ์เพลงให้ร้อง นำเรื่องชวนหัวสมัยก่อนบวกกับเรื่องรักแบบโรแมนติคเข้าไปด้วย หลังๆ นำออกเล่นให้คนดู



# ละครยุคอลิซบีธัน

- สมัยนี้ละครมีการแข่งขันกันมาก ทำให้พัฒนาไปเร็ว และเกิด คณะละครเพิ่มขึ้นมากมาย (มี 23 คณะ , ขณะที่มิมีประชากรเพียง สองแสนคน)
- สมัยนี้คนตื่นตัวแทบทุกด้าน ด้านรักชาติ วิชาการ เศรษฐกิจ และ บันเทิง (คนมีการศึกษาเพิ่มมากขึ้น)
- เกิดชนชั้นกลางที่มีความรู้มากขึ้น ระบบเจ้าขุนมูลนาย (Feudalism) เริ่มหมดไป

00 The second Globe (left) and the Hope (right)



# ละครยุคอลิซปีธัน

- คนสมัยนี้นิยมละครมาก ละครมีทั้งมาจาก ราชสำนัก (จอห์นสัน), จาก มหาวิทยาลัย (ลิลี, คิด, มาร์โลว์), และจากคณะละครภายนอก
- มีการแปลบทละครจากภาษาละตินมากมาย โดยเฉพาะของกรีกโรมัน เช่น เอสคิลลุส โซโฟคลีส อลิสโตฟานีส เพลาตัส และเทอเรนส์
- บทละครที่เกิดขึ้นเองสมัยนี้ก็มักนำมาจากประวัติศาสตร์, นิยาย และตำนานแบบกรีกโรมัน (แต่มาแปลงเป็นอังกฤษ)





# วิวัฒนาการรูปแบบของละครยุคอลิซปีอัน

- 1. นำบทละครของนักเขียนสมัยกรีก - โรมัน มาอ่านและศึกษา และแสดงเป็นภาษาละติน
- 2. เขียนบทละครขึ้นใหม่โดยคนอังกฤษ แต่เลียนแบบของกรีก - โรมัน มีใช้ทั้งภาษาละติน และภาษาอังกฤษ
- 3. นักเขียนอังกฤษเขียนบทละครขึ้นมาโดยให้มีบริบทเป็นแบบอังกฤษ มีเนื้อหา ภูมิหลัง และลักษณะของตัวละครเป็นแบบอังกฤษ แต่เลียนแบบรูปแบบของกรีก-โรมัน

## นักเขียนบทละครคนสำคัญของสมัยอิลลิซปีอัน

- 1. คริสโตเฟอร์ มาร์โลว์ -- ให้ความสำคัญกับตัวละครมากกว่าโครงเรื่อง
- 2. จอห์น ลิลี -- เขียนคอมเมดี้ ใช้บทเจรจาเรื่อยแกวที่ใส่บทรักใคร่แบบโรแมนซ์ (romance) เข้าไป
- 3. โรเบิร์ต กรีน -- ให้ความสำคัญกับทั้งตัวละครและโครงเรื่อง, ทำให้โครงเรื่องย่อย (sub plot) กับโครงเรื่องใหญ่ (main plot) กลมกลืนกันเป็นอย่างดี
- 4. วิลเลียม เช็คสเปียร์ -- นำข้อดีของทุกคนข้างต้นมาผสมกัน



## นักเขียนบทละครคนสำคัญของสมัยอิลิซบีอัน

- **5. โทมัส คีต** -- ได้รับอิทธิพลจากเซเนกา เนื้อเรื่องมักเกี่ยวกับการแก้แค้น
- **6. เบ็น จอนสัน** -- เป็นนักเขียนในราชสำนัก มีชื่อในการเขียนคอเมดีออฟฮิวเมอर्स (Comedy of Humours)
- ฯลฯ



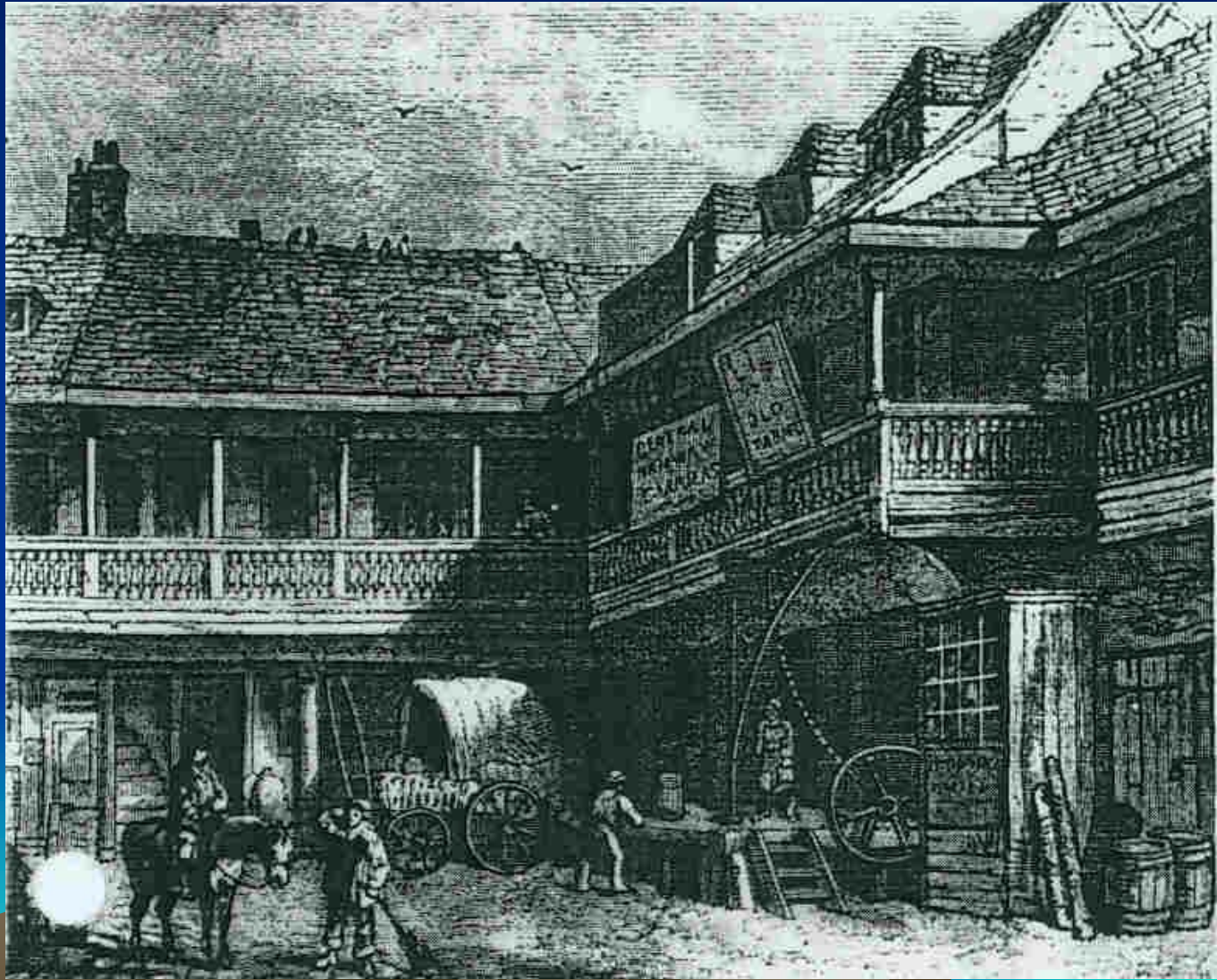
# ลักษณะโรงละครยุคอลิซบีธัน

- โรงละครถาวรมีแต่ในลอนดอนเท่านั้น
- แรก ๆ ใช้พื้นที่ห้องโถงบ้านขุนนางทำเป็นเวทีชั่วคราว
- ต่อมานิยมจัดแสดงที่สนามหญ้าหน้าโรงเตี๊ยม





# ลักษณะโรงละครยุคอลิซเบ็ธ



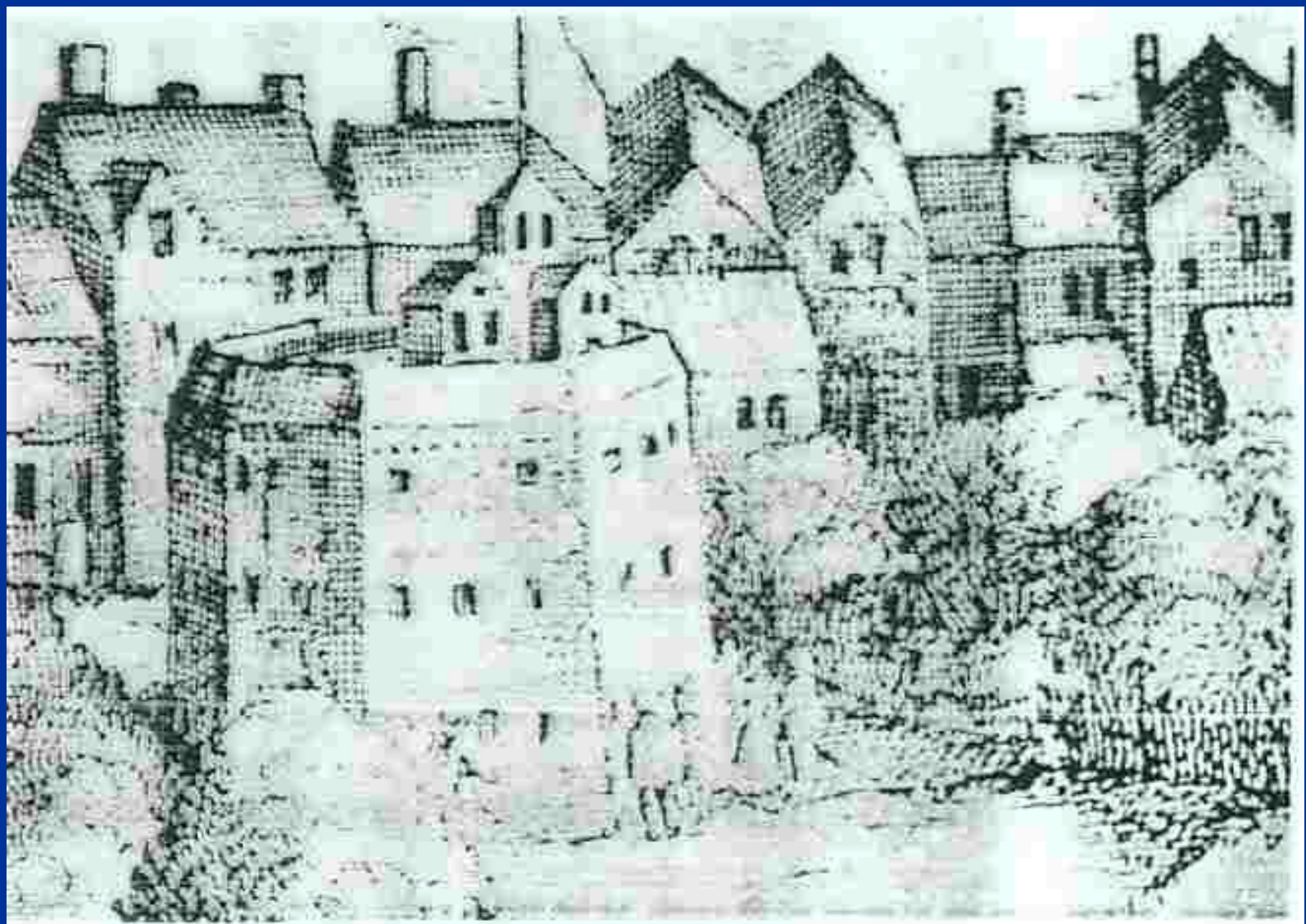
# ลักษณะโรงละครยุคอลิซบีอัน

- แบ่งออกเป็น 2 ประเภทคือ
  - โรงละครสาธารณะ (Public Theatre) -- ได้รับความนิยมมากกว่า, บัตรราคาถูก, เป็นโรงละครขนาดใหญ่ อยู่กลางแจ้ง, จะมีลานหญ้าให้ยืนชม (yard)
  - โรงละครเอกชน (Private Theatre) -- บัตรแพงกว่า, เป็นโรงละครในอาคาร มีม้านั่งยาวสำหรับที่ธรรมดา มีบัตรพิเศษสำหรับคนมีเงิน  
(โรงละครจุคนดูได้ประมาณ 1,500 คน)





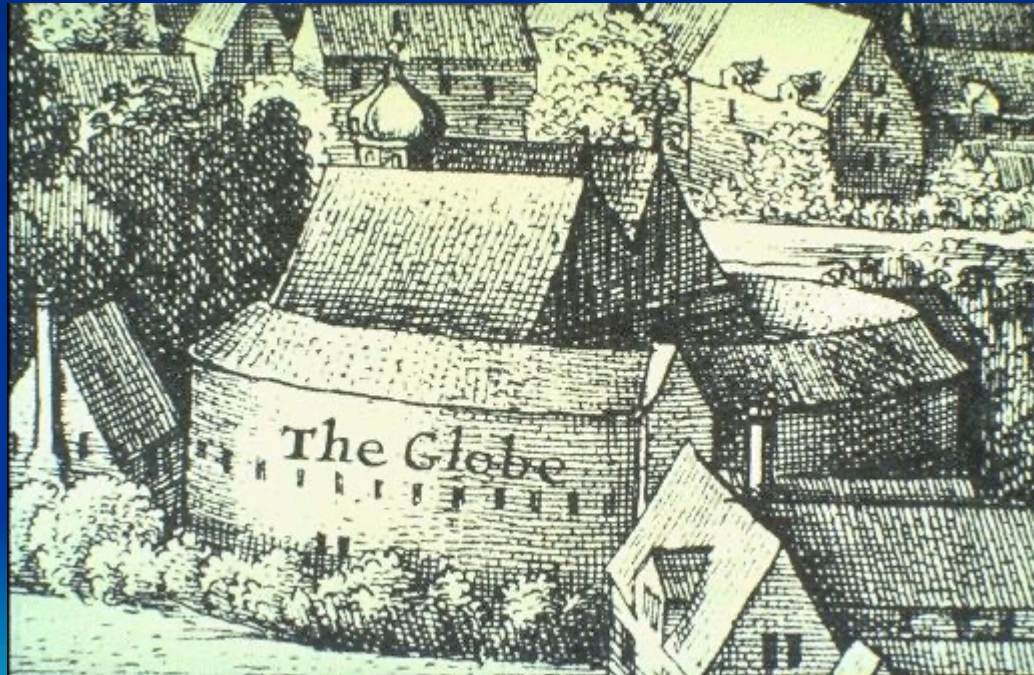




โรงละครกลางแจ้งของอังกฤษ



โรงละครที่สร้างในยุคนี้และยังเป็นที่รู้จักจนปัจจุบันคือ โรงละคร “โกลบ” (Globe) สร้างโดย เจมส์ เบอ์เบจ





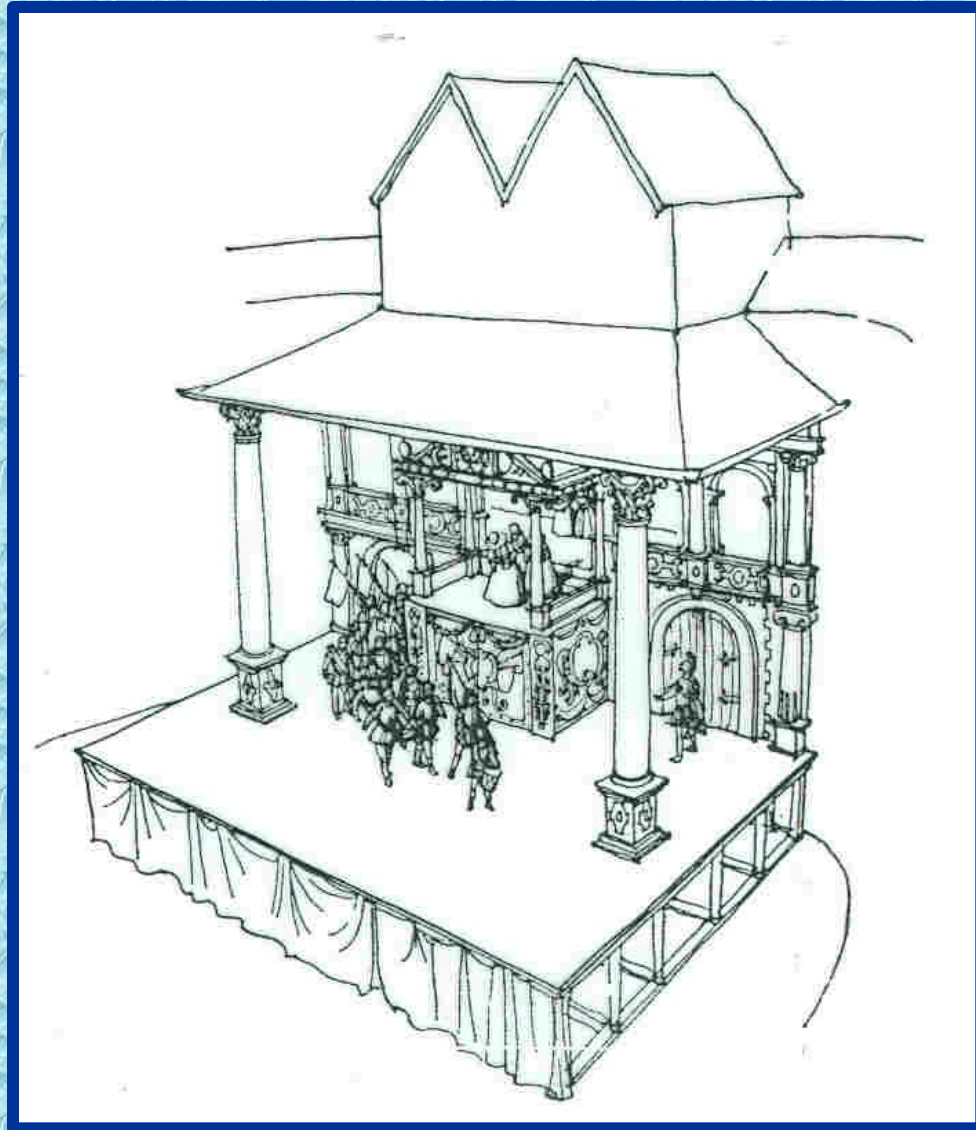
# เวทีโรงละครยุคออลิซปีธัน

แบ่งออกเป็น 3 ส่วน

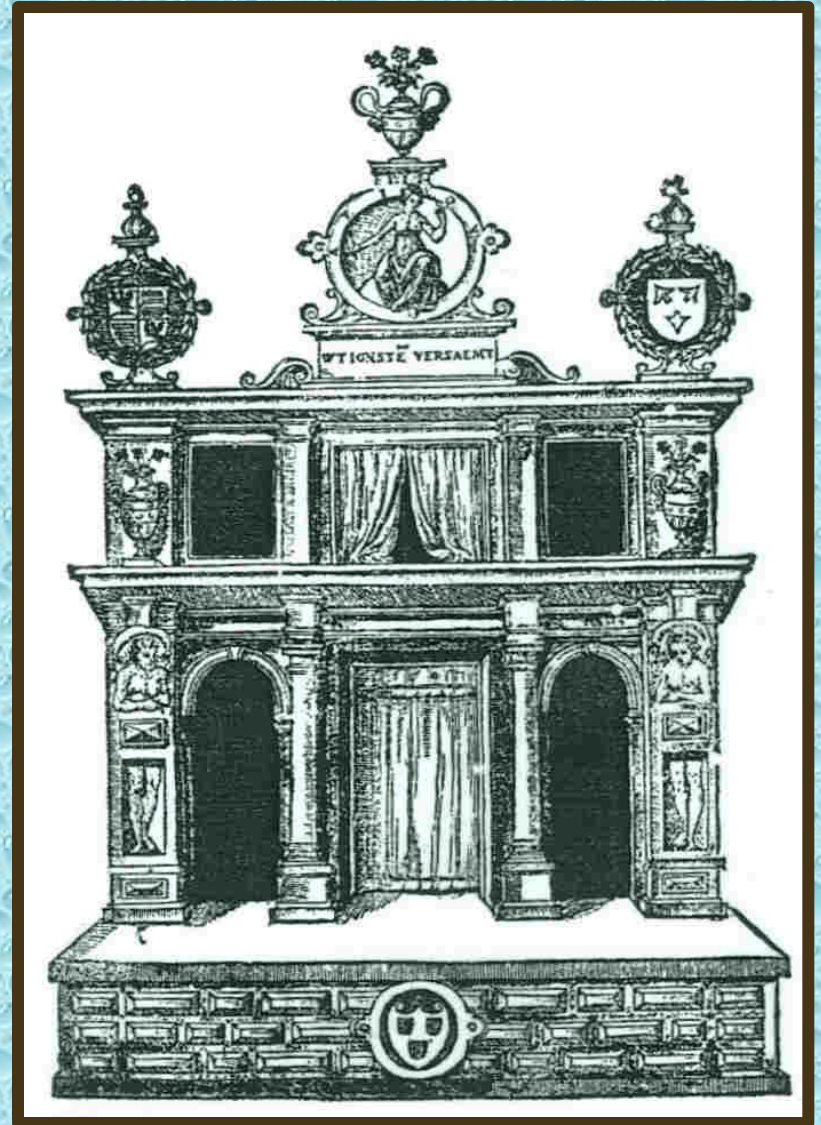
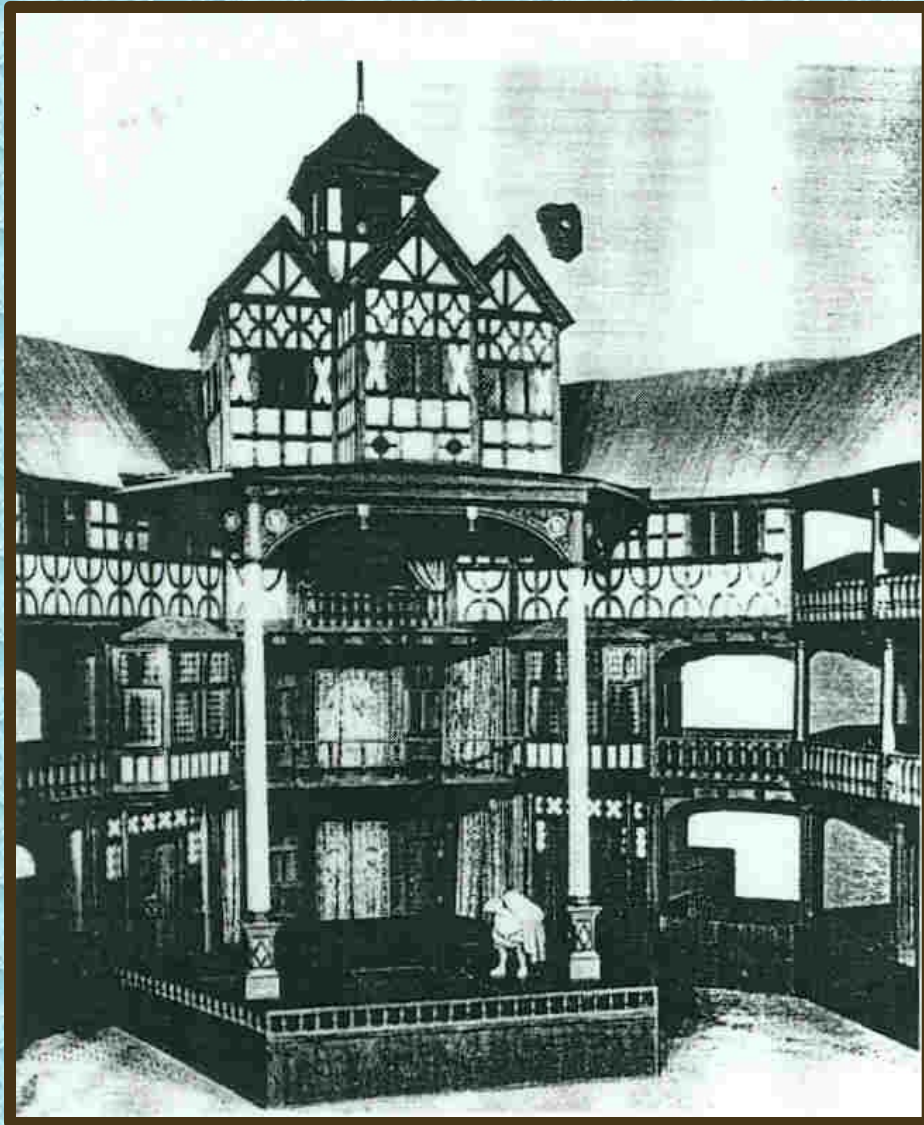
คือ

- เวทีส่วนหน้า (Outer Stage) -- ยื่นล้ำเข้าไปในคนดู, ไม่มีม่านเปิดปิด สูงประมาณ 2-3 ฟุต (มีส่วนล่างไว้สำหรับตัวละครที่มาจากนรก)
- เวทีส่วนใน (Inner Stage) -- อยู่ด้านหลัง มีม่านกั้น มีการจัดฉากได้ระหว่างเวทีส่วนหน้า แสดงอยู่
- เวทีส่วนบน (Upper Stage) -- อยู่ชั้นสอง มักเป็นฉากกำแพงเมือง, ภูเขา, ดาดฟ้าเรือ, หรือที่ปรากฏตัวของเทพเจ้า หรือตัวละครที่มาจากสวรรค์)











## ระเบียบแบบแผน และวิธีการแสดงละครยุคอลิซเบ็ธ

- **นักแสดงจะเป็นชายล้วน** (คนเขียนบทจึงมักจะเลี่ยงจากรักให้ถูกตัวกันน้อยที่สุด - โรมิโอมาหา จูเลียตอยู่ระเบียง)
- **ใช้ระบบหมุนเวียนแสดงละคร** (repertory system)
- **การตัดฉากไม่เน้นรายละเอียด** เน้นบทพูดให้ผู้ชมเข้าใจว่าตัวละครกำลังทำและพูดอะไรอยู่ (ไม่ได้เน้นว่าทำและพูดที่ไหน)
- **ไม่เน้นเทคนิค** (มีบ้างที่ทำเสียงประกอบ และจุดดอกไม้ไฟ และปืนใหญ่ในฉากสงคราม) ใช้แสงธรรมชาติ





## ระเบียบแบบแผน และวิธีการแสดงละครยุคอิลลิปซัน

- เครื่องแต่งกายเป็นแบบสมัยนิยม (ไม่มีการศึกษาข้อเท็จจริงทางประวัติศาสตร์)
- เน้นเครื่องประดับที่สวยงาม







1600-1635



1635-1665

## ระเบียบแบบแผน และวิธีการแสดงละครยุคอิตาลี

- ดนตรีนับเป็นส่วนประกอบสำคัญของการแสดงสมัยนี้
  - นักดนตรีจะอยู่ชั้น 3 ของโรงละคร
  - มีเล่นไหมโรง และเพลงลา
  - ดนตรีใช้เล่นคลอระบำประกอบในละครด้วย (ดนตรีสมัยนี้เพราะมาก และยังคงนิยมอยู่)

## ระเบียบแบบแผน และวิธีการแสดงละครยุคอลิซเบ็ธ

- การแสดงต้องอาศัยความสามารถเฉพาะตัวอย่างมาก และต้องฝึกฝนมาตั้งแต่เด็ก (ใช้สมาธิสูง, จำบทเก่ง, ร้องได้, เต้นรำได้, ดวลดาบได้, ฯลฯ)
- นักแสดงมีชื่อมักจะเชี่ยวชาญเฉพาะบท
- เป็นอาชีพที่มีรายได้ดีคุ้มค่าเหนื่อย (เชื่อกสเปียร์ก็มียศทนายที่สเตรทฟอร์ดด้วย)

# รูปแบบการแสดงละครยุคออลิวิเยร์

- แสดงตอนกลางวัน ในฤดูร้อน ตอนบ่ายสามโมง (จะมีติดธงหน้าโรงละครว่ามีการแสดง -- comedy, tragedy)
- ราคาที่นั่งจะแตกต่างกันตามระยะที่ชม (ตัวถือว่าไม่แพง)
- พวกพิริตัน (Puritan) เครื่องศาสนาจะไม่ชอบละคร และต่อต้านจนกระทั่งละครถูกสั่งปิดไปในช่วงหลัง





# การปิดโรงละครในยุคอลิซบีอัน



## จุดจบของราชวงศ์ทิวดอร์

- เมื่อพระเจ้าเจมส์ที่ 1 ขึ้นครองราชย์ ขุนนางและประชาชนส่วนหนึ่งก็ไม่พอใจ เนื่องจาก
  - พระองค์ไม่ใช่ชาวอังกฤษแท้
  - ไม่ทรงมีพระปรีชาเท่ากับพระนางอลิซเบธที่ 1
  - ทรงยึดอำนาจของพระเจ้าแผ่นดินเด็ดขาด ไม่ฟังเสียงรัฐสภา (ซึ่งเป็นผู้ทูลเชิญพระองค์ขึ้นครองราชย์)
  - ฝ่ายพิวริตันไม่ชอบความฟุ่มเฟือยของราชสำนัก

## การปิดโรงละครในยุคอลิซเบ็ธ

### จุดจบของราชวงศ์ทิวดอร์

- ต่อมาเมื่อมาถึงสมัยพระเจ้าชาร์ลส์ที่ 1 ขุนนางกลับยังไม่พอใจ เพราะพระองค์ทรงอภิเษกกับเจ้าหญิงที่นับถือนิกายคาทอลิก จึงเกิดความขัดแย้งเรื่องศาสนา และการเมืองอย่างมาก
- ในที่สุดก็เกิดสงครามกลางเมือง ในปี 1642 และพระเจ้าชาร์ลส์ที่ 1 ก็ถูกปลงพระชนม์ในที่สุด



# การปิดโรงละครในยุคอลิซปีธัน

- กลุ่มพิวริตัน (เคร่งศาสนา) ที่ต่อต้านพระเจ้าชาร์ลส์อยู่แล้ว ต่างก็ต่อต้านละครด้วย เพราะถือว่าละครทำให้เกิดการเสื่อมศีลธรรม
- และเมื่อกลุ่มพิวริตันชนะสงครามกลางเมือง โอลิเวอร์ cromwell (Oliver Cromwell) เป็นผู้นำรัฐบาล “คอมมอนเวลท์” (Commonwealth) ปกครองอังกฤษนับจากนั้นมา และมีการสั่งปิดโรงละครจึงนับเป็นจุดสิ้นสุดยุคทองของการละครอังกฤษ



