

ละครในศตวรรษที่ 20: แนวโน้มละครร่วมสมัย



โดย ผู้ช่วยศาสตราจารย์ ดร.ชุตินา มณีวัฒนา

ละครแนวแอบเสิร์ด (Absurd)

- แนวคิด
- ได้รับอิทธิพลทาง ความคิดจากปรัชญาแบบอัตถิภาวะนิยม หรือ เอ็กซิสเต็นเชียลลิสม์ (Existentialism) (ศ.20) ลัทธินี้มีความเชื่อว่าไม่มีคุณธรรมหรือแบบแผนใดๆ ที่ตายตัว อยู่ในโลกลนี้ ทุกสิ่งทุกอย่างล้วนเกิดจากมนุษย์กำหนดขึ้น รวมถึงแนวความคิดและ ค่านิยมต่างๆ ของสังคม ดังนั้นทุกคนจะต้องแสวงหาค่านิยมของตัวเอง กำหนดชีวิต ของตัวเองมากกว่า จะตกอยู่ใต้อำนาจของสถานะแวดล้อมหรือผู้อื่นใด แม้กระทั่งพระเจ้า

ละครแนวแอบเสิร์ด (Absurd)

- แนวคิด **ปรัชญาแบบอัตถิภาวนิยม** นำมาโดย
- จากแนวคิดของ **อง ปอล ซาร์ต** -- มนุษย์แต่ละคนมีตัวตนอยู่ เป็นปัจเจกบุคคล ภายในจักรวาลอันไร้ความมุ่งหมาย และว่าเขาจะต้องท้าทายขีดจำกัดต่อสภาพแวดล้อม ที่เป็นปฏิปักษ์ต่อเขา ด้วยการใชพลังใจอันเป็นอิสระของเขา
- จากแนวคิดของ **อัลแบร์ การ์มู** – ผู้มองว่าโลกใบนี้มีสภาพไร้เหตุผล (absurd) เขามองว่ามนุษย์พยายามแสวงหาความกระจ่างและความแน่นอนในโลก ซึ่งไม่เคยหาเจอและไม่มีอยู่ (แต่มนุษย์ก็ยังแสวงหามาตลอด) เราไม่สามารถพบความกระจ่าง และเราก็ไม่สามารถทิ้งความใฝ่ฝันนี้ไปได้

ละครแนวแอบเสิร์ด (Absurd)

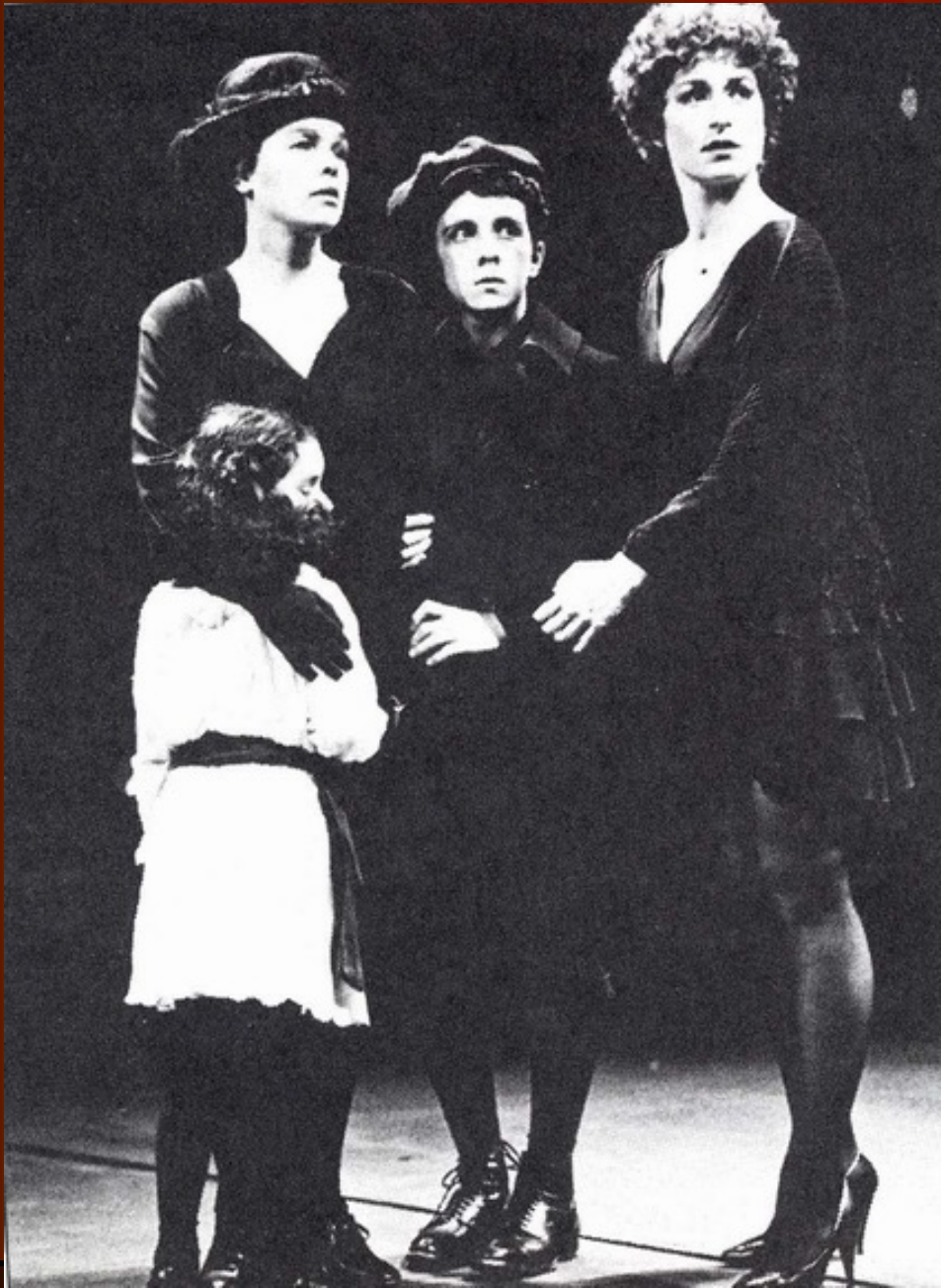
- แนวคิด
- ได้รับอิทธิพลจากลัทธิ ดาดา (Dada) – มองโลกแง่ร้าย / ทิ้งกรอบเก่า
- ได้รับอิทธิพลทางความคิดจาก นักเขียนบทละครชื่อ ลุยจิ พิแรนเดลโล (Luigi Pirandello)
“ละครด้านละคร” (“anti-theatre”)
- และแนวคิดที่ว่าโลกนี้ไม่มีความจริงสัมบูรณ์ Absolute truth
 - องค์ประกอบต่างๆไป นักเขียนบทละครเคยใช้กันมาถูกละเอียดไปเสีย ไม่มีโครงเรื่อง ตัวละครปนเปื้อนอยู่ในความเป็นจริง และภาพลวงตา ในสิ่งที่มีจริงและสิ่งไม่มีจริง ในฐานะนักแสดงหรือในฐานะตัวละคร เกือบจะหาแก่นของเรื่องไม่ได้
 - ผู้ชมถูกโน้มน้าว ปลุกให้ตื่นตื่น กลับมาดูละครซ้ำแล้วซ้ำเล่าเพื่อแสวงหาคำตอบของของความเป็นจริงและสัจธรรม

ละครแนวแอบเสิร์ด (Absurd)

- แนวคิด

- ยูจีน อีโอนีสโก (Eugene Ionesco) นักเขียนบทละครแนว “แอบเสิร์ด” กล่าวถึงความหมายของคำว่า “แอบเสิร์ด” ไว้ดังนี้

“สิ่งที่เราเรียกว่า “แอบเสิร์ด” คือ สิ่งที่เราจุดมุ่งหมาย เมื่อมนุษย์ถูกตัดขาดจากรากเหง้าดั้งเดิมซึ่งเป็นจุดมุ่งหมายของชีวิต อันได้แก่ความเชื่อถือทางศาสนา และเครื่องยึดเหนี่ยวทางจิตใจ มนุษย์ย่อมเกิดความว่าเหว่สับสน ไม่ว่าจะทำอะไรก็ดูเหมือนจะไร้ความหมาย ไม่มีเหตุผล และเปล่าประโยชน์”



Luigi Pirandello's *Six Characters in Search of an Author* In this and many of his other plays, Pirandello explores illusion and reality, truth and fiction, madness and sanity. *Six Characters* uses a novel theatrical form: dramatic characters interrupt a rehearsal to ask the performers to play out their story. This production was presented at the American Repertory Theater in Boston.
(Richard Feldman)

ละครแนวแอบเสิร์ด (Absurd)

- แนวคิด (สรุป)
- คำว่า “แอบเสิร์ด” (absurd) หมายถึงความเหลวไหล ไร้สาระ
- กลุ่ม แอบเสิร์ดมีความเชื่อหลักว่า ชีวิตไม่มีเหตุผล ไม่มี ความหมาย ไม่มีสิ่งใดที่มีความหมายในโลกนี้
- (จริงๆ ความรู้สึกเช่นนี้มีมานาน ตั้งแต่มนุษย์เริ่มเจริญทางวัตถุอย่างจริงจังแล้ว -- คริสโตเฟอร์ มาร์โลว์ ก็ได้บรรยายถึงความทุกข์ของมนุษย์ ที่เกิดจากความขัดแย้งระหว่างความเชื่อในพระเจ้าและความทะเยอทะยานที่จะแสวงหาความก้าวหน้าทางวิชาการ อำนาจ วัตถุ เงินตรา ในบทละครอมตะเรื่อง ดอกเตอร์ เฟาสต์ (Dr. Faustus)

ละครแนวแอบเสิร์ด (Absurd)

- **การนำเสนอ**
- ลักษณะการเสนอเรื่องของละครแอบเสิร์ดก็จะแสดงออกถึงความคิดว่าโลกนี้ไร้สาระ และแก่นสาร
- **โครงเรื่อง** จะนำเสนอละครแบบไม่ปะติดปะต่อกัน ขาดเหตุผลเชื่อมโยง เน้นที่การขัดจังหวะ ความไม่ประสานกันของเรื่อง
- **การกระทำของตัวละครจะ** ซ้ำซากจำเจ ตัวละครพูดหรือทำอะไรอย่างไม่มี ความหมายและไม่ มีเหตุผล
- **ภาษา** มักแสดงให้เห็นความบกพร่องและเสื่อมของภาษาจนถึงขนาดที่ว่าในโลกปัจจุบันนั้นใช้ สื่อความหมายแทบไม่ได้เลย

ละครแนวแอบเสิร์ด (Absurd)

- การนำเสนอ
- **ตัวละคร** บางตัวมีลักษณะเหมือนหุ่นยนต์หรือ แต้มสีไว้อย่างจุดขาดเรื่อร่าเกินธรรมชาติ ลักษณะนิสัยของแต่ละคนก็ไม่คงเส้นคงวา ตัวละครบางตัวมีความงุนงงและความจำที่หลงใหลมากจนไม่สามารถจำชื่อและเรื่องราวของตนเองได้ ส่วนใหญ่มักไม่รู้ว่าตนคือใคร มาจากไหน มาทำอะไร ด้วยเหตุผลใด และจนละครจบ ก็ยังไม่มีใครได้รับคำตอบหรือการแก้ปัญหาให้เป็นที่พอใจ ไม่มีมิติ ไม่มีพัฒนาการ ไม่มีนิสัยที่ชัดเจน แต่เบลอๆ หรือมากมายเกินจริง

ละครแนวแอบเสิร์ด (Absurd)

- การนำเสนอ
- มักมีแนวการเสนอแบบตลกขบขัน ด้วยลีลาของจำพวกที่เก่าแก่ แต่เนื้อหาสาระนั้นแสดงให้เห็นความสับสนวุ่นวายของโลก มนุษย์จึงเปรียบเสมือนคนแปลกหน้าในบ้านของตัวเอง ไม่รู้จักตัวเอง ไม่รู้จักคนอื่น และไม่รู้ว่าจะมีชีวิตอยู่ไปทำไม
- แนวคิดอาจเหมือนเดิม แต่วิธีเสนอไม่เหมือนเดิม – สมัยก่อนเสนอว่าชีวิตไม่ดี / ภาษาไม่รู้เรื่อง / คนไม่มีความหมาย แต่เสนอผ่านละครที่รู้เรื่องและมีความหมาย แต่ absurd นำเสนอให้ไม่รู้เรื่องไม่มีความหมายด้วย

ละครแนวแอบเสิร์ด (Absurd)

- การนำเสนอ (สรุป)
- เราจะเข้าใจละครแอบเสิร์ดได้ก็ต่อเมื่อเราทิ้งเหตุผลทั้งหมดที่เราเคยชิน และไม่พยายามดูละครเพื่อเข้าใจเรื่องราว หากแต่ใช้ความรู้สึกไปตามสิ่งที่เราเห็น
- ละคร absurd จะเน้นที่**วิธีเล่า (form)** ไม่ได้เน้นที่ **เรื่อง (content)**
- ฉะนั้น ผู้ชมละครแนว “แอบเสิร์ด” จึงจำเป็นต้องเปลี่ยนนิสัยในการดูละครคือแทนที่จะพยายามติดตามเนื้อเรื่องและถามตัวเอง “อะไรจะเกิดขึ้นต่อไป” คำถามที่ควรถาม “อะไรกำลังเกิดขึ้น”

ละครแนวแอบเสิร์ด (Absurd)

- นักเขียนและบทละครที่สำคัญ
- **แซมวอล เบ็คเก็ทท์ (Samuel Beckett ค.ศ. 1906)** ชาวไอริช บทละครเรื่องคอยโกโดท์ (Waiting for Godot) ของเขา ได้รับการยอมรับนับถือว่าเป็นละครแอบเสิร์ดที่ดีที่สุด แสดงให้เห็นการรอคอยในสิ่งที่เป็นความหวังของมนุษย์ แต่ไม่เคยมาถึงจริง ๆ เลย ชายพเนจรสองคนฆ่าเวลาให้ผ่านไปด้วยสิ่งที่ไม่เป็นแก่นสาร พูดคุยด้วยเรื่องราวที่ไม่สำคัญ ในขณะที่กำลังรอให้สิ่งที่เขาคิดว่าดีกว่าเกิดขึ้น คือ เมื่อโกโดท์มา ทุกสิ่งจะเปลี่ยนไป หากโกโดท์ได้แต่ส่งข่าวมาว่าจะมา แต่ไม่เคยปรากฏตัวให้ความหวัง เหล่านี้เป็นจริงขึ้นมาเลย



Theater of the absurd: Beckett's *Waiting for Godot* *Waiting for Godot*, about two men waiting to be saved by someone who never comes, typifies the spirit of alienation and loneliness after World War II. Shown here are the tragicomic protagonists—Vladimir, played by Jeremy Geidt (left); and Estragon, played by Alvin Epstein (right)—in a production at Boston's American Repertory Theatre. (Richard Feldman)



Samuel Beckett directs *Waiting for Godot* Possibly the best known of the absurdist dramas is *Waiting for Godot*. It seemed enigmatic in its earliest productions, but recent stagings have made its existential philosophy and its humor clearer to audiences. Here, the playwright—Samuel Beckett (at right)—is seen at a rehearsal for a production which he directed. (*Ilse Buhs*)



ตัวอย่างละครแนวแอบเสิร์ด เรื่อง Endgame ของ Samuel Beckett

ละครแนวแอบเสิร์ด (Absurd)

- นักเขียนและบทละครที่สำคัญ
- **เออแซน อีโอนีสโก (Eugene Ionesco ค.ศ. 1912)** ชาวรูเมเนีย
บทละครของเขา เช่น **นักร้องโซปราโนหัวล้าน (The Bald Soprans)** และ **บทเรียน (The Lesson)** แสดงให้เห็นความไร้
สาระของคำพูด ภาษา และเรื่องราวการกระทำ

แนวโน้มนำของละครสมัยใหม่

- ซับซ้อน และมีรูปแบบต่าง ๆ มากมาย แนวที่เกิดขึ้นใหม่ ๆ
- มีแนวโน้มนำไม่ยอมรับแบบแผนที่มีมา
- ต้นคริสต์ศตวรรษที่ 20 ภาพยนตร์ และโทรทัศน์ (หลังสงครามโลกครั้งที่ 2) ได้กลายเป็นคู่แข่งสำคัญของละครเวที ละครเวทีได้เริ่มแสวงหาแนวของตัวเอง โดยหันเข้าสู่การหาเนื้อหาสาระที่มีคุณค่าของชีวิต มีการใช้ละครเป็นเครื่องมือเรียกร้องทางการเมือง และสังคมต่อต้านสงครามคัดค้านขนบประเพณีและค่านิยมของสังคม บางทีก็เปิดการแสดงตามถนนหนทางหรือที่สาธารณะเพื่อประท้วง

แนวโน้มของละครสมัยใหม่

- สรรหาเทคนิคพิเศษ และเทคโนโลยีอันทันสมัย มาใช้ในการแสดงอย่างหลากหลาย เช่น **การใช้สื่อผสม (Multimedia)**
- พยายามทดลองที่จะลดทอนองค์ประกอบอันฟุ่มเฟือยของละครออกไปให้เหลือน้อยที่สุด (**Minimalist**) -- Poor Theatre ของ เจอร์ซี โกรโทวสกี (Jerzy Grotowski)





Poor Theatre

ละครรูปแบบอื่นๆ

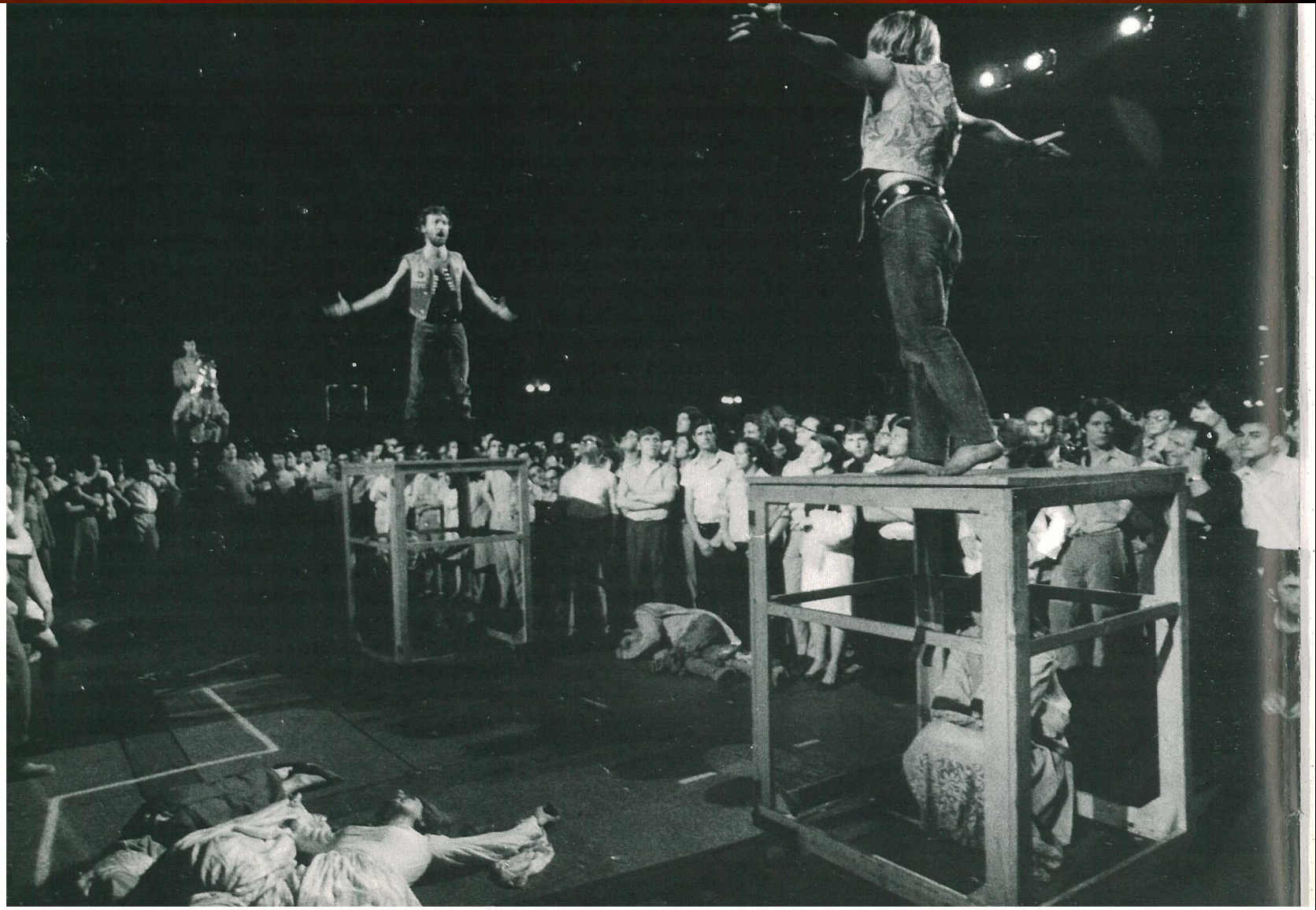
- ละครดัดนิยามแปรรูป (Modify Realism)
- ดัดนิยามคัดเลือกสรร (Selective Realism)
- ละครเพลง (The Musical)
- Environmental Theatre
- ละครสารคดี (Documentary Drama)
- Happenings and Multimedia (Paratheatrical Experiment)
- Performance Art



Figure 14-31. **Tennessee Williams.** One of the most important American playwrights since World War II, Tennessee Williams often wrote memorable plays like *The Glass Menagerie*. (Murray State University. Directed by Mark Malinauskas.)



Figure 14-29. **Significant Commercial Theatre.** Important foreign playwrights to reach America's commercial theatre included George Bernard Shaw, whose *Mrs. Warren's Profession* is shown here in a production at the University of Wyoming. (Directed by Gladys Crane, scenery by Don Seay, and costumes by Lee Hodgson.)





The golden age of American musicals The two decades beginning in 1943—with the production of *Oklahoma!*—were an illustrious period for new American musicals. Works created then by Irving Berlin, Cole Porter, Lerner and Loewe, and Rodgers and Hammerstein are still produced frequently today. A good example is *The King and I*, revived on Broadway in the late 1990s. In the scene shown here, Lou Diamond Phillips is the king of Siam and Donna Murphy is Anna, the English schoolteacher. (Joan Marcus)



Recent American musicals After a period when elaborate, large-scale British musicals seemed to dominate the scene in the United States as well as abroad, new musicals began appearing in the mid-1990s. A good example is *Rent* by Jonathan Larson. Based loosely on the opera *La Bohème*, it depicts the trials, tribulations, and aspirations of a group of young people who live in the East Village area of New York City. The music combines rock with other forms. (Joan Marcus)



Figure 16-13. **Broadway: *Cats*.** Typical of today's Broadway plays, *Cats* is a musical comedy heavily dependent on spectacle; it was imported from London, where it proved it could be a commercial success. (© 1982 Martha Swope.)



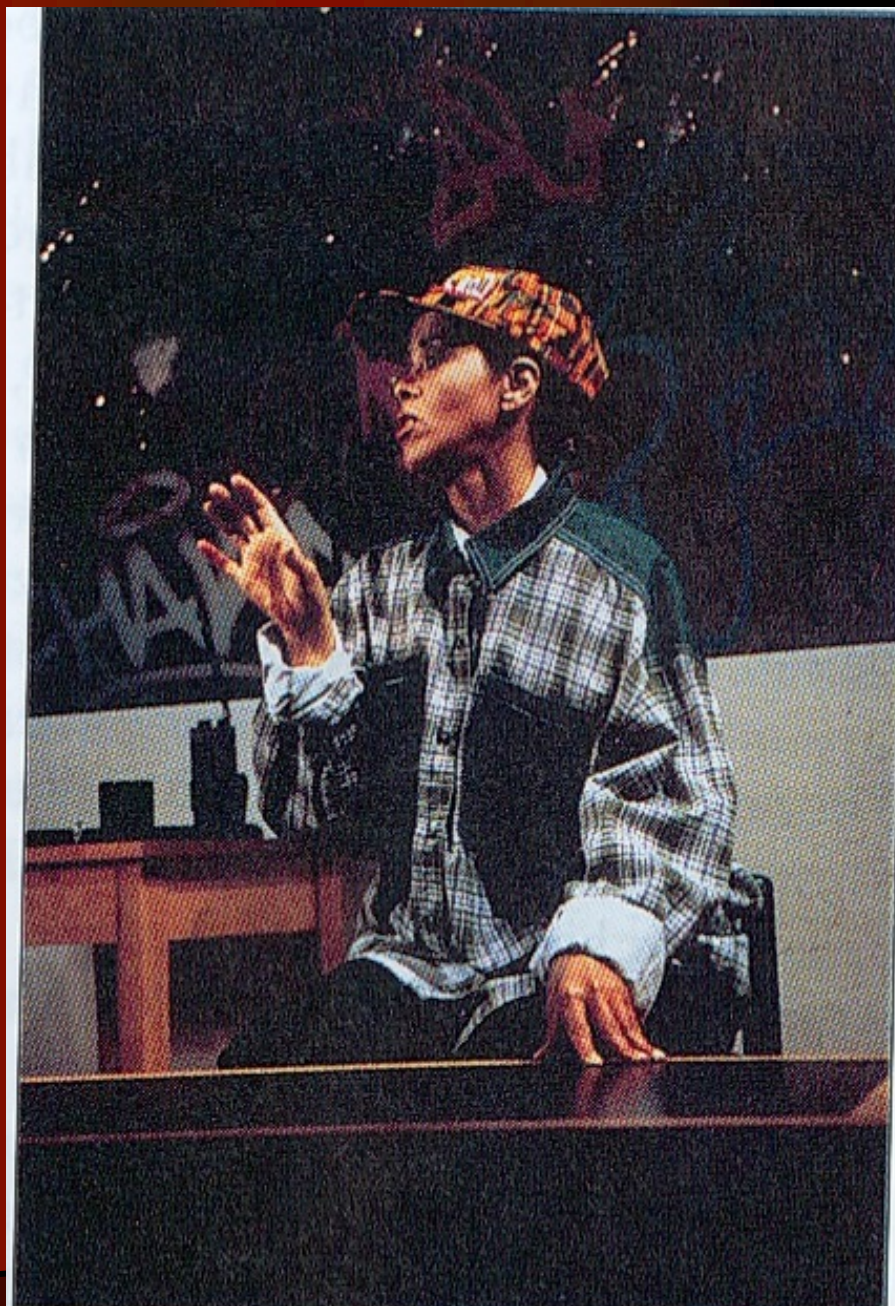


Figure 14-30. ***The Matchmaker Made Musical.*** Thornton Wilder's comedy, *The Matchmaker*, was made into the popular musical *Hello, Dolly!*, shown here in a production at the University of Maryland. (Directed by Ronald O'Leary.)



Documentary theatre is theatre that uses pre-existing **documentary** material (such as **newspapers**, government reports, **interviews**, journals, and correspondences) as source material for stories about real events and people, frequently without altering the text in performance. The genre typically includes or is referred to as **verbatim theatre**, **investigative theatre**, **theatre of fact**, **theatre of witness**, **autobiographical theatre**, and **ethnodrama**.^[1]

Performance art Anna Deavere Smith creates one-woman shows dealing with social issues and unrest. In her best-known works, she portrays real people whom she has interviewed and who have been involved with current politically charged events. *Twilight: Los Angeles, 1992* dealt with the violence in that city following the trial of the police officers who had beaten Rodney King. In the scene here Smith portrays a character known as "Big Al." (*Jay Thompson/Mark Taper Forum*)



● Performance Art



เปรียบเทียบลักษณะของละคร
แนวหน้า (avant garde) และละครตามแบบแผน

เปรียบเทียบลักษณะของละคร แนวหน้าและละครตามแบบแผน

ละครแนวหน้า

- โนม์เอียงไปทางการ**มองโลกในแง่ร้าย** ถึงขั้นปฏิเสธโลกเสียด้วยซ้ำ ชีวิตถูกมองว่าเป็นสิ่งไร้สาระ มีความหวังน้อยมากสำหรับปัจเจกบุคคล โลกในอนาคตยังไม่ชวนอยู่ยิ่งขึ้นไปอีก

ละครตามแบบแผน

- โนม์เอียงไปทางการ**มองโลกในแง่ดี**ชีวิตถูกมองว่ามีค่า มีความหวังสำหรับปัจเจกบุคคล คาดหวังว่าจะมีโลกที่ดียิ่งขึ้นในอนาคต

ละครแนวหน้า

- พบว่าความงามนั้นคลุมเครือเกินไป ซึ่งชอบความตื่นเต้นและลางสังหรณ์ ถือว่า**ลัทธิธรรมไม่ได้มีอยู่ตายตัว** แต่เพียงถูกนำมาใช้เท่านั้นถือว่าบทละครอาจจะชัดเจนตรงเป้าได้ในด้านความรู้สึก แต่อาจจะไม่มีความจริงแฝงอยู่เลยพบว่าเนื้อหาสาระนั้นไม่มีใครจะสำคัญนัก **สนใจในการพัฒนาสไตล์หรือรูปแบบใหม่ขึ้นมากว่าเดิม**

ละครตามแบบแผน

- **แสวงหาความงามและลัทธิธรรม พบว่าเนื้อหาสาระสำคัญยิ่ง** ในอันที่กำหนดความเป็นมนุษย์ และ โลกมนุษย์ดำเนินไปตามลำดับที่มีระเบียบแบบแผน และยอมรับสไตล์ หรือรูปแบบที่มีกำหนดไว้แล้ว

ละครแนวหน้า

- มักจะ**ทิ้งโครงเรื่องและเนื้อเรื่อง**ไปเสียว่า มักจะ**ทิ้งโครงเรื่องและเนื้อเรื่อง**ไปเสียใช้ตัวละครในลักษณะที่เป็นพื้นๆหรือเป็นสัญลักษณ์อย่างมากมาย ใช้แก่นเรื่องที่เป็นนามธรรม ยอมให้ใช้บทพูดที่เป็นพิธีรีตอง หรือแบบง่ายๆ หรือไม่ให้เลย มักจะ**ไม่เป็น**ในรูปแบบง่ายๆ วรรณกรรม พยายามทำให้เป็นร้อยกรอง ร้อยพินการ ใช้บทรำพึงรำพัน บทพูดป้อ และการใช้คอรัส (กลุ่มนักแสดงที่มีบทเป็นอันหนึ่งอันเดียวกัน เริ่มมีมาตั้งแต่สมัยกรีกโบราณ) หรือใช้สิ่งที่คล้ายคลึงกันนี้ ไม่มีความพยายามจะถ่ายทอดเรื่องราวออกมา ให้รู้เรื่อง

ละครตามแบบแผน

- **เน้นที่โครงเรื่องหรือตัวละครและแก่นเรื่องเป็นรูปธรรม** ใช้บทพูดในลักษณะการสนทนาอย่างธรรมดาๆ พยายามทำให้บทละคร เป็นวรรณกรรม และโน้มเอียงไปทางการใช้ร้อยแก้ว เลิกใช้การรำพึงรำพันกับการพูดป้อ และเลิกใช้คอรัสเชื่อว่ามนุษย์ที่ "ความตั้งใจมั่น" และสามารถทำให้ภาวะความดำรงอยู่ของตัวเองดีขึ้นได้ สามารถถ่ายทอดเรื่องราวให้รู้เรื่องได้ดี

ละครแนวหน้า

- **ทำลายการลวงตา โดยใช้สิ่งที่ไม่สมจริง**
พยายามเสนอสิ่งที่อยู่ภายใน ปฏิเสธไม่ยอมรับสัจนิยมเป็นวิธีทางการแสดงออก มุ่งที่ความคลุมเครือเสนอภาพด้วยการขยายให้ใหญ่โต เกินจริงอย่างมากมาย ใช้ความเป็นจริงแบบจิตวิสัย

ละครตามแบบแผน

- **เสริมสร้างภาพลวงของความเป็นจริงโดยใช้การเลียนแบบชีวิต** เสนอภาพที่เห็นจากภายนอก ยกกระฉากขึ้นส่องให้เห็นธรรมชาติ มุ่งที่ความกระฉ่างแจ่ม เลียนแบบชีวิตที่เห็นได้จากภายนอก ใช้ความเป็นจริงแบบวัตถุวิสัย

ละครแนวหน้า

- **ยอมรับความเคลือบคลุมเป็นส่วนหนึ่งภาวะ** **ทั่วไป ของมนุษย์** พยายามให้มีลักษณะความเป็นละครอยู่เต็มทีหลีกเลี่ยงการเลียนแบบ โดยที่หันมาใช้การสวมหน้ากาก ละครสัตว์ ทำเต็นรำ พิธีกรรม และนิทานปรัมปรา ให้เป็นสัญลักษณ์ๆ ละครตุ้นให้เกิดจินตนาการ

ละครตามแบบแผน

- **พยายามวิเคราะห์และเข้าใจปัญหาเฉพาะ** **เรื่องของมนุษย์** ต้องการลดลักษณะความเป็นละครให้เหลือน้อยที่สุด ในด้านการดำเนินเรื่องราว ทำให้การแสดงมีลักษณะเป็นการเลียนแบบกระตุ้นให้เกิดปัญญา พร้อมๆ ไปด้วยอารมณ์

ละครแนวหน้า

- ไม่เห็นความจำเป็นต้องให้มีเหตุจูงใจในการกระทำ ทำลายการลวงตาทุกชนิด ไม่สนับสนุนให้คนดูเอาตัวเองไปเทียบเคียงกับเรื่องสร้างโครงสร้างแปลกๆ ใหม่ๆ ขึ้นมา ซึ่งประกอบด้วยช่วงกลางๆ เรื่องเป็นส่วนใหญ่มักมีจุดเริ่มต้น และจุดลงเอยเพียงเล็กน้อยหรือไม่มีเลย มีการดำเนินเรื่องที่เวียนมาบรรจบที่เดิม (ถ้าหากว่ามีโครงเรื่องอยู่ด้วย) ละครมักจบลงตรงจุดที่เริ่มเรื่อง

ละครตามแบบแผน

- แสวงหาเหตุจูงใจให้การกระทำของตัวละครสร้างให้เกิดภาพลวงตา พยายามเสริมสร้างให้คนดูเอาตัวเองไปเทียบเคียงกับตัวละคร ยอมรับโครงสร้างพื้นฐานและกฎเกณฑ์สำหรับการเขียนบท ที่มีมาแต่ดั้งเดิม ยืนยันให้มีจุดเริ่มต้น ช่วงกลางและจุดลงเอย มีโครงเรื่องต่อเนื่องกัน ละครนำไปสู่ตอนจบที่แตกต่างออกไปจากตอนเริ่มเรื่อง

ละครแนวหน้า

- ละครที่ใช้ฉากแบบเหมือนจริง โดยจัด “**ฟ้า** **ด้านที่สี่**” ออกไป ทำให้คนดูเห็นการใช้เทคนิคสร้างละครอยู่ต่อหน้าต่อตา ทำให้คนดูสำนึกอยู่ตลอดเวลาว่ากำลังนั่งอยู่ในโรงละคร
- พยายามไขว่คว้าหาสิ่งที่ไร้เหตุผลและไม่เป็นเรื่องเป็นราว ไม่มีจุดเน้นเป็นพิเศษ

ละครตามแบบแผน

- สร้างฉากแบบเหมือนจริง รวมทั้งให้มี “**ฟ้า** **ด้านที่สี่**” พยายามอำพรางเทคนิคของการสร้างละคร
- แสวงหาเหตุผลในทุกสิ่งทุกอย่าง มีระเบียบเรียบร้อยและจุดเน้นชัดเจน

*เทคนิคซึ่งใช้ในละครเรียลลิสม์และเนทเชลลิสม์ ซึ่งเป็นแบบเสนอเรื่องโดยทางอ้อมอย่างเต็มที่โดยทำประหนึ่งว่าช่องกรอบเวทีเป็น ประตูผิว **ด้านที่สี่**ของห้อง และไม่รับรู้ว่าเป็นผู้ชมอยู่ตรงนั้น

ละครแนวหน้า

- ละเอียดไม่สนใจการใช้ระยะห่างทางสุนทรียะ
- เห็นว่าความตระการตาสำคัญที่สุดในบรรดาองค์ประกอบทั้งหลายของละคร
- ปฏิเสธไม่ยอมรับสุนทรียภาพเก่าๆ ของละครเลือกเรื่องราวจากสัญลักษณ์ นิทานปรัมปรา ความตระการตาแบบดึกดำบรรพ์ เรื่องชวนหัวแบบยุคกลางและสิ่งอื่นๆ เสนอสถานการณ์ซึ่งแสดงให้เห็นความเป็นจริงของชีวิตเท่านั้น

ละครตามแบบแผน

- ระมัดระวังให้มีจุดระหว่างการก่อให้เกิดอารมณ์ร่วมกับระยะห่างทางสุนทรียะอย่างเหมาะสมดี
- เห็นว่าความตระการตาสำคัญน้อยที่สุดในบรรดาองค์ประกอบทั้งหลายของละคร
- เชื่อในละครที่มีสุนทรียภาพ เลือกเรื่องราวจากจินตนาการ เรื่องที่แต่งขึ้น และประวัติศาสตร์ แสวงหาสถานการณ์และเรื่องราวที่เกี่ยวข้องกับความ เป็นอยู่ของคนเรา

ละครแนวหน้า

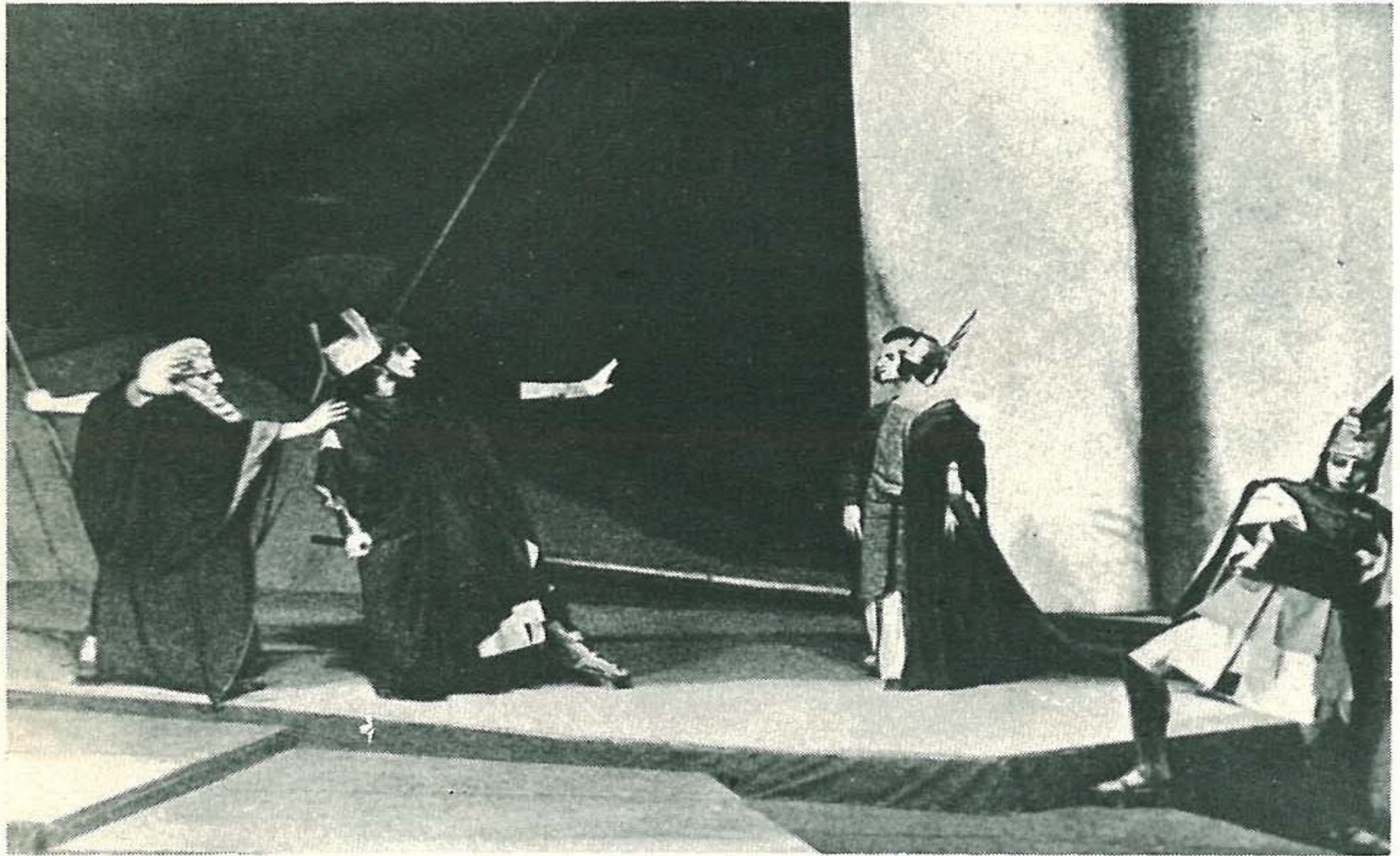
- ทุ่มโถมถึงตัวคนดู หรือมิฉะนั้นก็ดึงคนดูเข้ามาร่วม อยู่ในการแสดง ทำลายการแยกตัวระหว่างคนดูกับนักแสดง ทำให้โรงละครทั้งโรงกลายเป็นเวทีแสดงในทุกส่วน
- ไม่พยายามตั้งตัวเป็นผู้ชี้ขาด ทางศีลธรรมจรรยา ไม่มีสิ่งต้องห้ามใดๆ ยืนยันให้มีเสรีภาพอย่างที่สุด สนใจก่อให้เกิดความตระหนกตกใจ ถึงขั้นที่ทำให้คนดูขุ่นเคืองได้
- เชื่อใน “ศิลปะ เพื่อศิลปะ” (Art for art's sake) และ “ละครเพื่อละคร”

ละครตามแบบแผน

- ส่งเสริมให้คนดูร่วมสนุกกับการดูโดยผ่านการแสดงบนเวที คงสภาพการจัดที่นั่งตามแบบแผนโดยให้เวทีและที่นั่งคนดูแยกอยู่ต่างหากจากกัน
- มีสิ่งต้องห้ามต่อการเปลือยกาย เรื่องลามก และความอนาจาร สำหนักอยู่ตลอดเวลาใน “รสนิยมที่ดี” และต้องการการยอมรับจากคนดู
- เชื่อในศิลปะ “เพื่อชีวิต”

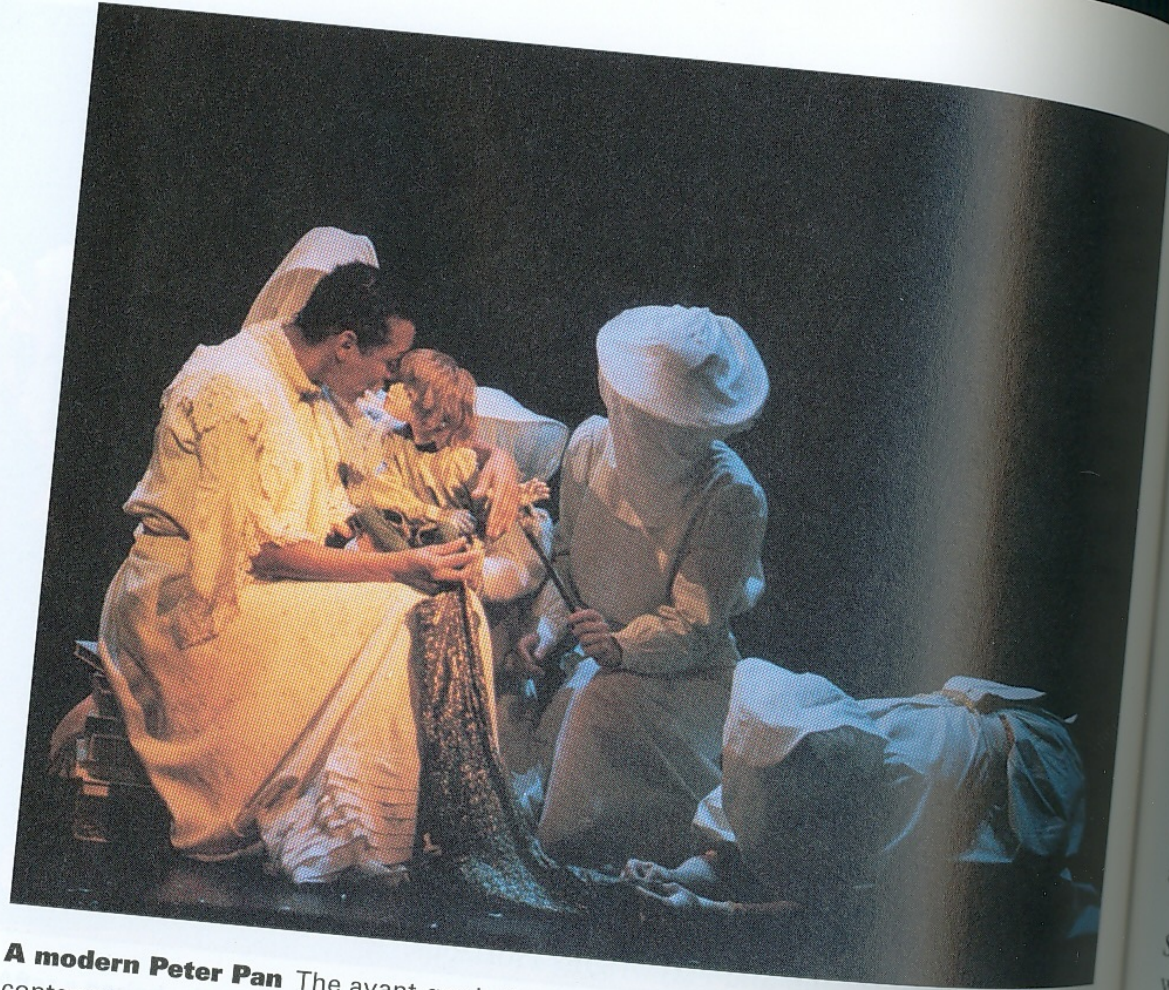


Alexander Tairov's 1922 production of Racine's *Phèdre* in the Kamerny Theatre. Moscow, State Central Theatre Library.



Reinterpreted Piece

tion
Today



A modern Peter Pan The avant-garde theater troupe known as Mabou Mines created a contemporary version of the Peter Pan story called *Peter and Wendy*. Peter is a puppet held by Wendy (Karen Kandel), and women veiled in white (right) operate the puppet in the manner of Japanese bunraku theater. Experimental and avant-garde groups frequently take traditional material and reinterpret it to address modern concerns. (V. Amessée Photography/New Victory Theater)

Reinterpreted Piece



Living Theatre กลุ่มละครแนว ทดลองในอเมริกา

The Living Theatre, New York, produce *Frankenstein*, seen here in close-up detail. The piece was performed in the Teatro La Perla for the 1965 Venice XXIV International Festival of Drama. The photo is the copyright of the Venice Museo della Biennale



The Living Theatre. Two scenes from Sophocles' *Antigone*. Parma, private collection. (*Above*): Creon has crushed the people and their leaders; (*below*) the vultures are threatening Antigone. The mime is often a fantastic but exact translation of the words into gestures. Photo: M C Gaffier

319

Living Theatre กลุ่มละครแนวทดลองในอเมริกา



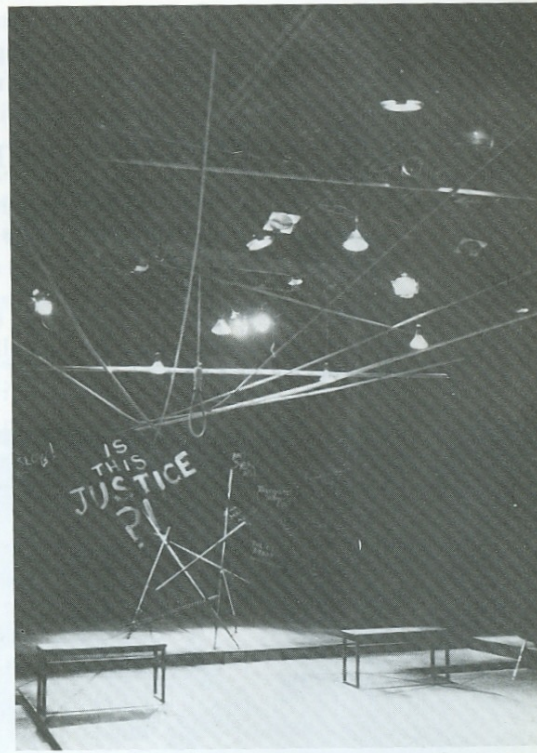
Living Theatre กลุ่มละครแนวทดลองในอเมริกา

Alfred Jarry's *Ubu the King* Jarry's play, written in 1896, is often cited as a forerunner of many antirealist movements of the twentieth century. It is an insane takeoff of *King Oedipus* and a number of Shakespeare's histories and tragedies. Shown here is a production at Lincoln Center in New York. (*Billy Rose Theatre Collection, New York Public Library at Lincoln Center; Astor, Lenox, and Tilden Foundations*)





Figure 16-8. **Women's Theatre.** In Martha Boesing's *Antigone Too*, a chorus of historical women who have engaged in civil disobedience form the chorus against which the familiar Greek story is retold. (University of Maryland. Directed by Bobbie Ausubel.)



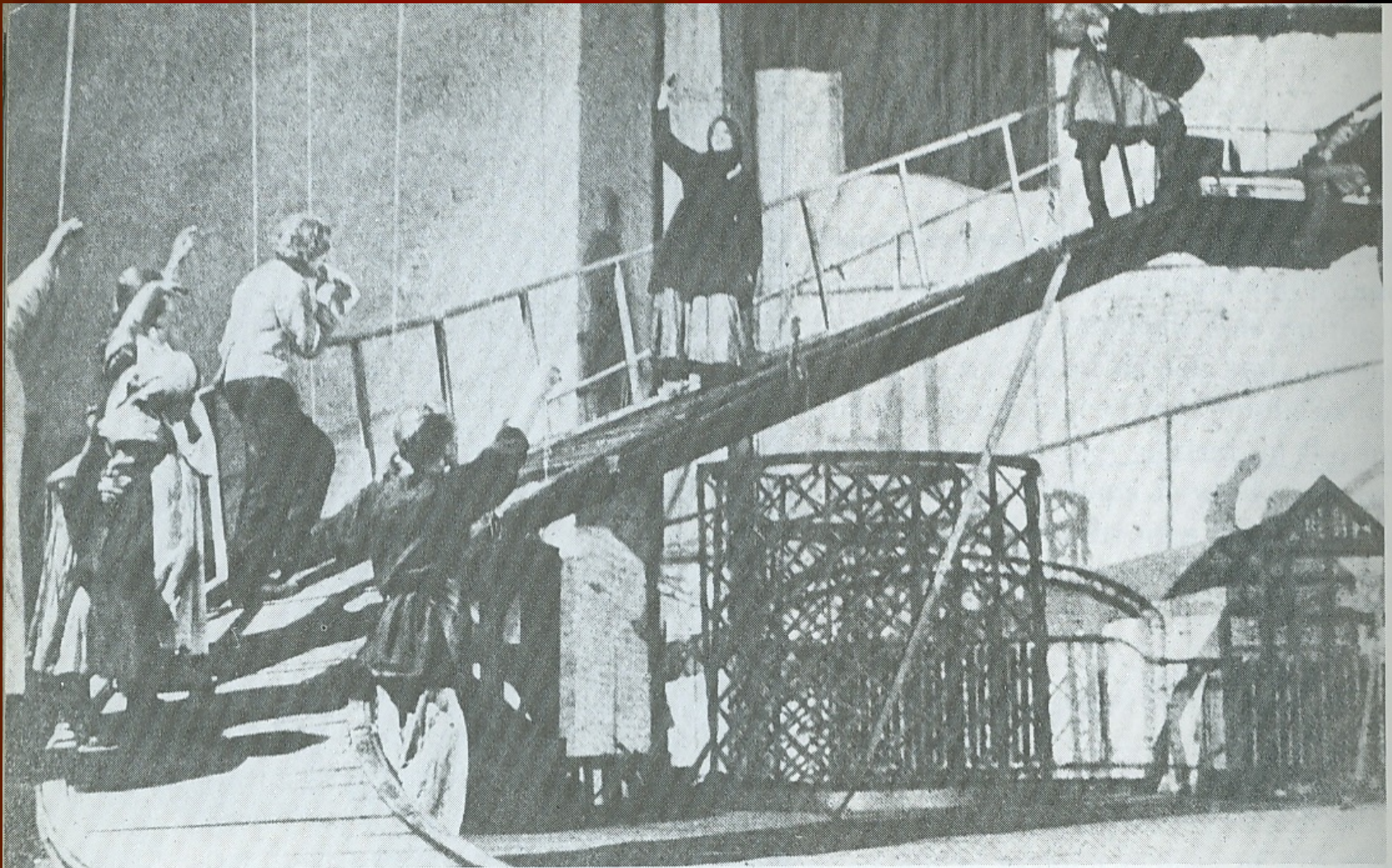
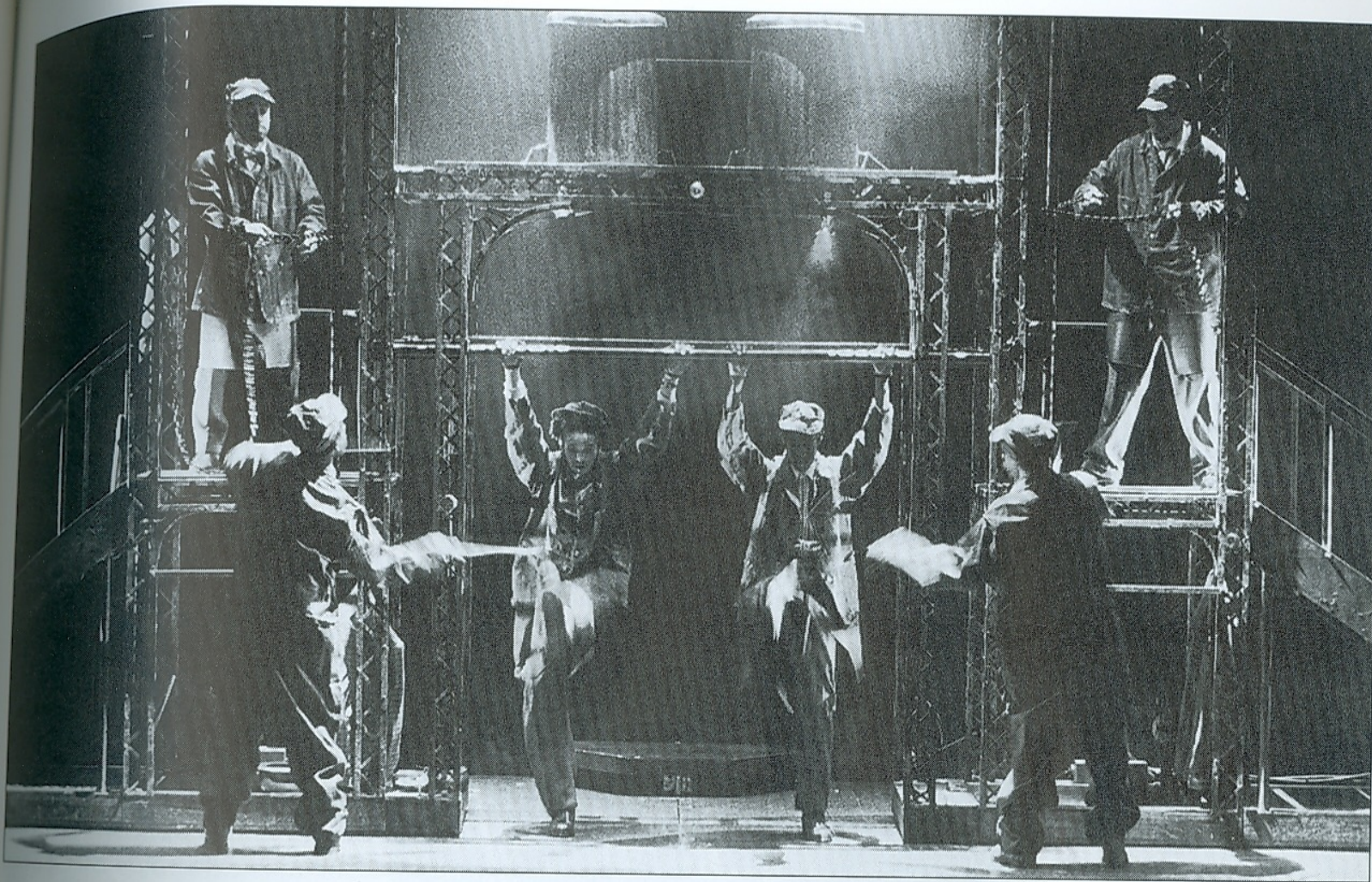


Figure 15-4. **Constructivism.** Popularized in Russia by Myerhold, constructivist settings were conceived as machines on which actors could work rather than as representations of specific places. (*From Theatre Arts.*)





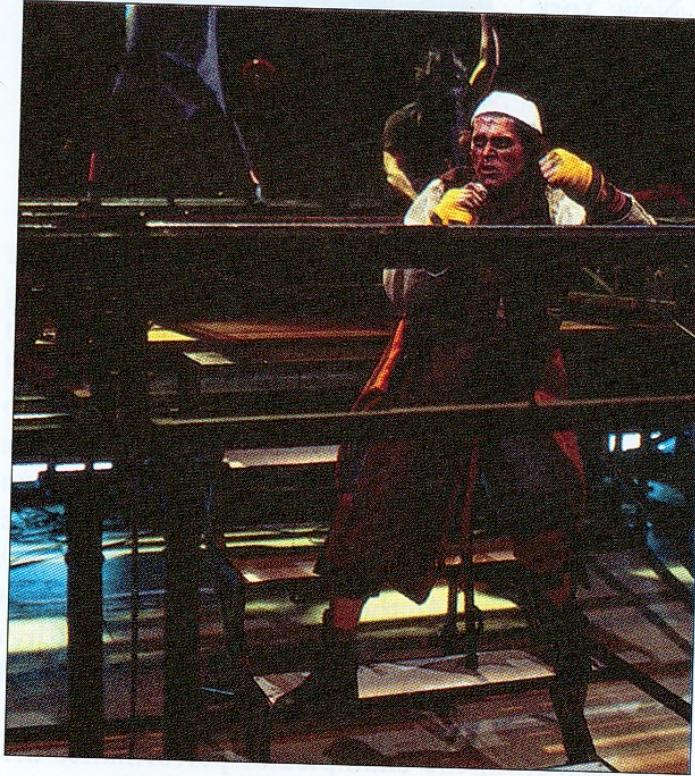


Bring in da' Noise A recent African-American success is the musical *Bring in da' Noise, Bring in da' Funk*, a piece depicting the black experience in terms of tap dancing. Created by the performer-choreographer Savion Glover and the director George C. Wolfe, it was first presented at the Joseph Papp Public Theater and then moved to Broadway. (Michal Daniel)



Gender diversity In the last thirty years, a number of playwrights and theater companies have treated contemporary issues and concerns confronting women. One of the most notable dramatists is Maria Irene Fornes. This is a scene from her play *Fefu and Her Friends* (1977), which focuses on eight women. During its course, the audience is divided into four groups and taken to four separate locations to see different scenes. (Martha Holmes)

shopped prior to this presentation, the performers adopt

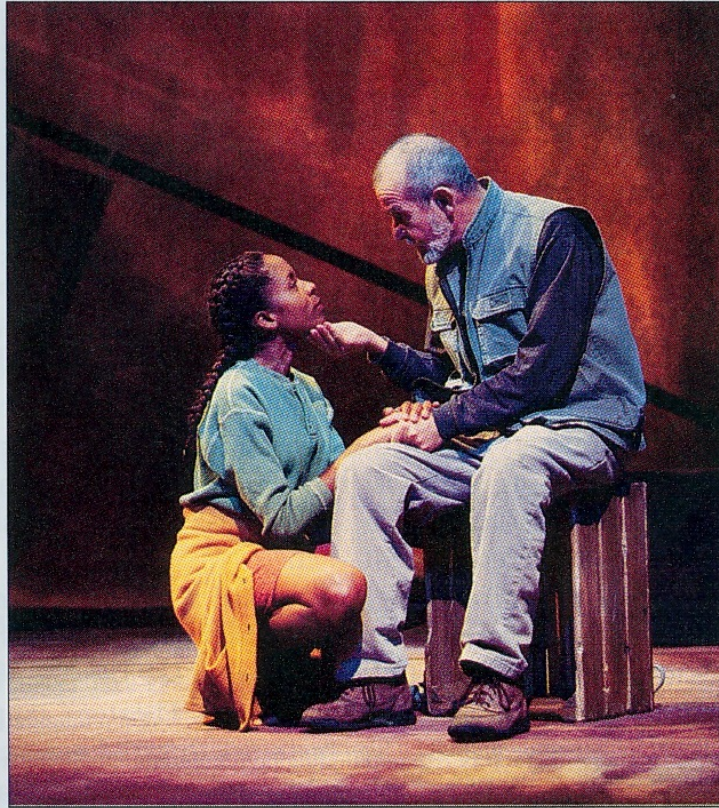


Deconstructing texts Many avant-garde and experimental theater groups reinterpret and rearrange traditional or classic texts. One such organization is the Wooster Group. One of its recent productions used Eugene O'Neill's *The Hairy Ape*, about a man who is dehumanized by others and feels alienated from all around him. The Wooster Group applied a number of overt theatrical techniques to mount a strongly physical presentation of the play. Seen here is Willem Dafoe as the main character, with ape figures in the rear. (Paula Court)

sty
pl
ate
an
Th
fil
(19
act
pa
qu
wi

ism
“m
rea
for
the
nov
con
ent
abs
mod
and
wor
sife
tinc
and
long
post
lar c
with

ends



Athol Fugard's *Valley Song* Fugard is a South African playwright whose work has dealt with racial relationships and inequality in his own country. He has gained international recognition and acclaim. Fugard (right) is shown here with the actress Lisa Gay Hamilton in a scene from his play *Valley Song*, about an older man and a young woman in racially torn South Africa. (T. Charles Erickson/McCarter Theatre Center for the Performing Arts)

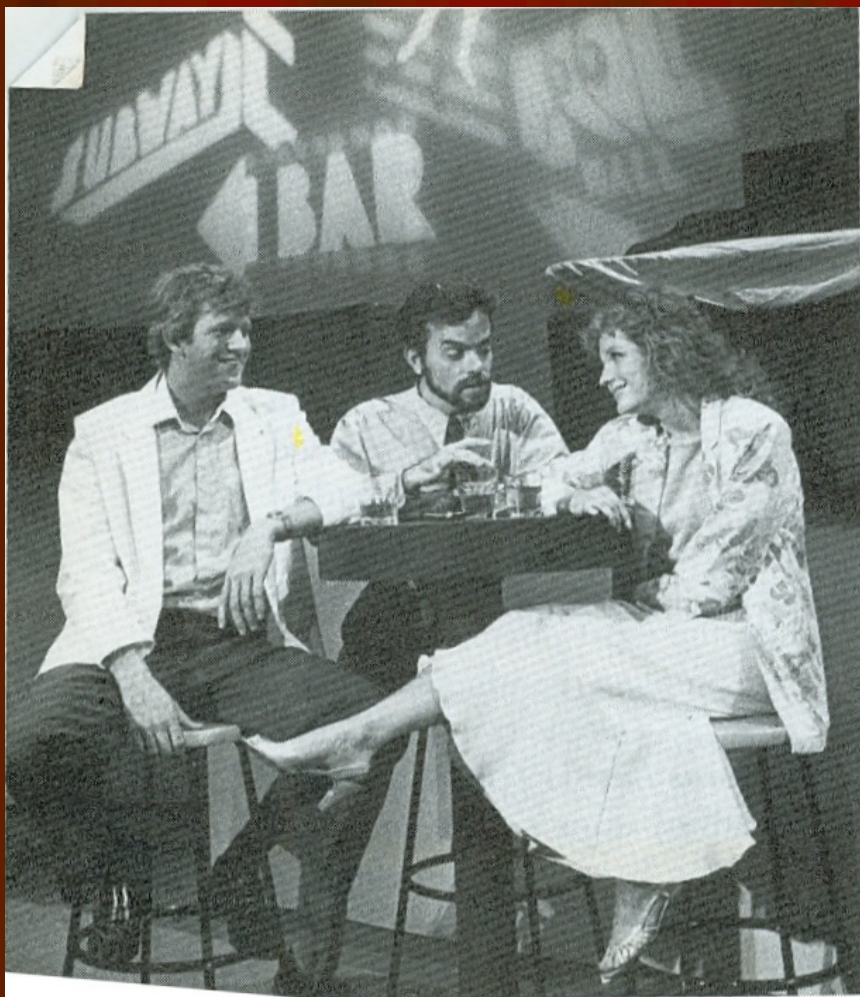
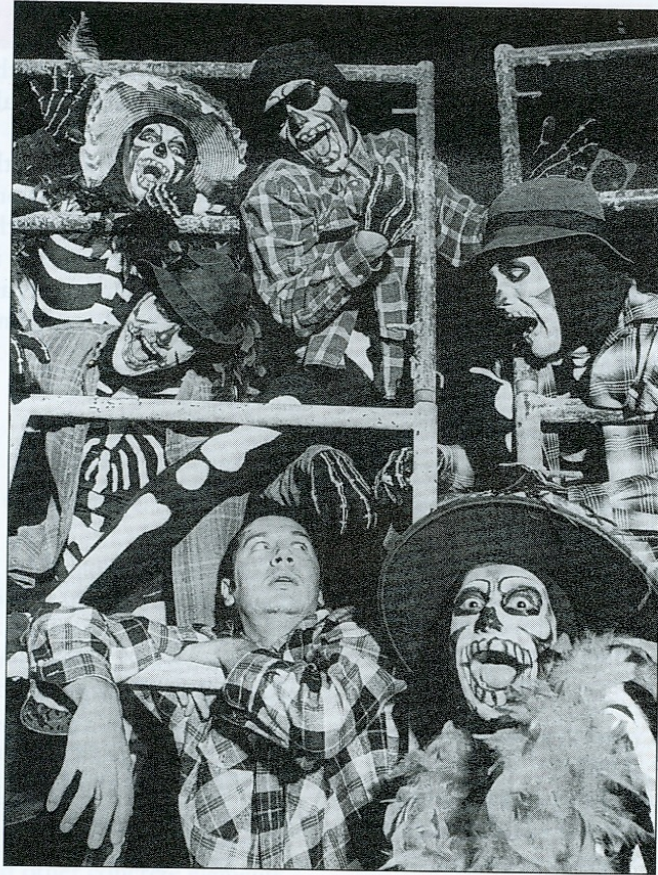


Figure 16-14. **Serious Plays: David Mamet.** *Sexual Perversity in Chicago*, shown here in production at the University of Iowa Theatres. (Directed by James Finney.)

eat-
ay-
ign
ter,
cial
ilm

nat
n a
ter
ces
At
ern
an
er:
the
ht-
ng
ner
no
be
ts,
m,
A
on
nd
ics
si-
zy
ed
ng
al
te



Hispanic theater Among the important theaters representing the wide diversity of theater in the United States is Hispanic theater. Shown here is a production of a play entitled *El Fin del Mundo* by a key group, El Teatro Campesino of San Juan Bautista in California. The scene features the character Mundo (front right), portrayed by Fernando Esteven Cruz, Jr. The author is Luis Valdez, founder of El Teatro Campesino. (Brad Shirakawa)

“ ผู้ศึกษาการละครสมัยใหม่ ไม่ควรที่จะลุ่มหลงและ
เคร่งครัดใน ป้ายชื่อ ของ แบบแผน หรืออิศม์ต่าง ๆ มาก
จนเกินไป เพราะละครที่เกิดขึ้นใหม่ ๆ นี้ หลายต่อหลาย
แนวจะคาบเกี่ยวและเหลื่อมล้ำกัน และละครบางเรื่องก็มี
หลายแนวอยู่ในเรื่องเดียวกัน”

สดใส พันธุ์มโกล

“ ในการเขียนงาน สิ่งที่ผมจะคำนึงเป็นลำดับสุดท้ายคือ งานชิ้น
นี้เป็น ism อะไร”

วินทร์ เลียววารินทร์