

---

# หลักการกำหนดแสง-เงา

---

---

# วัตถุประสงค์ของบทเรียน

เพื่อให้เกิดความรู้ความเข้าใจเกี่ยวกับเรื่อง  
แสงและเงา ในการวาดภาพหุ่นนิ่ง

---

---

# การกำหนดแสง-เงา

การกำหนดแสงเงาในวัตถุเป็นส่วนสำคัญที่จะทำให้การเขียนภาพหุ่นนิ่งมีความน่าสนใจ  
ทิศทางที่แสงตกกระทบหุ่นสามารถกำหนดแสงได้

---

# การกำหนดแสง-เงา

- แสงสว่างที่สุด (Highlight)  
อยู่ในส่วนที่รับแสงโดยตรง
  - แสงสว่าง (Light)  
อยู่ในส่วนรับอิทธิพลของแสง
  - เงา (Shadow)  
อยู่ในส่วนรับอิทธิพลของแสงน้อยมาก
-

# การกำหนดแสง-เงา

- เงามืด (Core of Shadow)  
อยู่ในส่วนที่ไม่ได้รับอิทธิพลของแสงเลย
- แสงสะท้อน (Reflects Light)  
บริเวณของวัตถุที่ไม่ได้รับแสงโดยตรง  
แต่เป็นการสะท้อนของแสงจากวัตถุใกล้เคียง
- เงานตกทอด (Cast Shadow)  
บริเวณที่เงาของวัตถุนั้น ๆ  
ตกทอดไปตามพื้นหรือตามวัตถุอื่นที่รองรับน้ำ  
หนักแก่กว่าบริเวณแสงสะท้อน

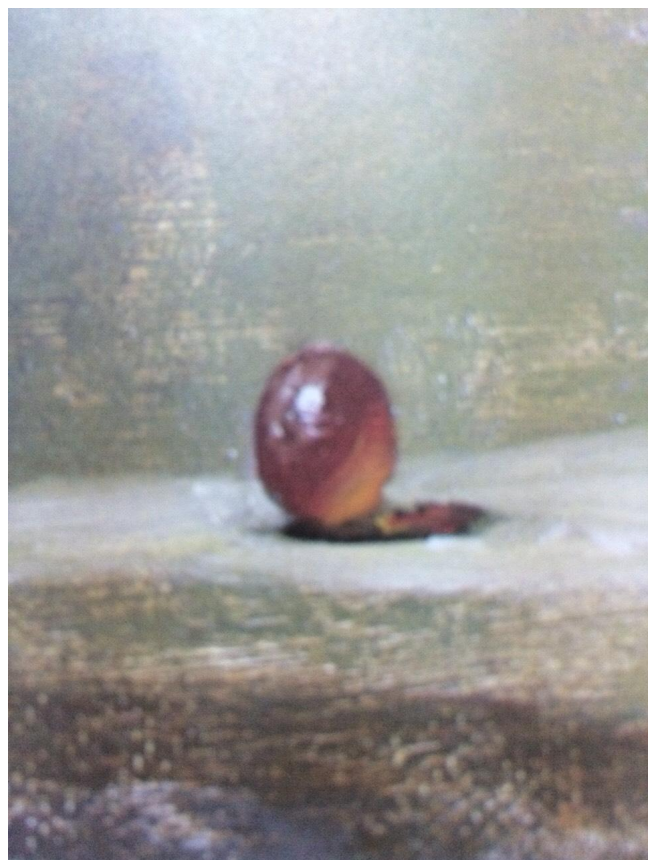
# อุปกรณ์การเขียนหุ่นนิ่ง

- เฟรมผ้าใบ
  - สีนํ้ามัน
  - ภู่กัน
  - จานสี
  - สีนํ้าอะครีลิก
-

---

# ภาพต้นแบบการเขียน

---





---

# กิจกรรมฝึกปฏิบัติ

นักศึกษาฝึกปฏิบัติเขียนภาพหุ่นนิ่งจากหุ่นจริงที่จัดให้  
โดยเน้นทักษะ และมุมมอง การเขียนภาพในเรื่องของ แสง และ เงา

---